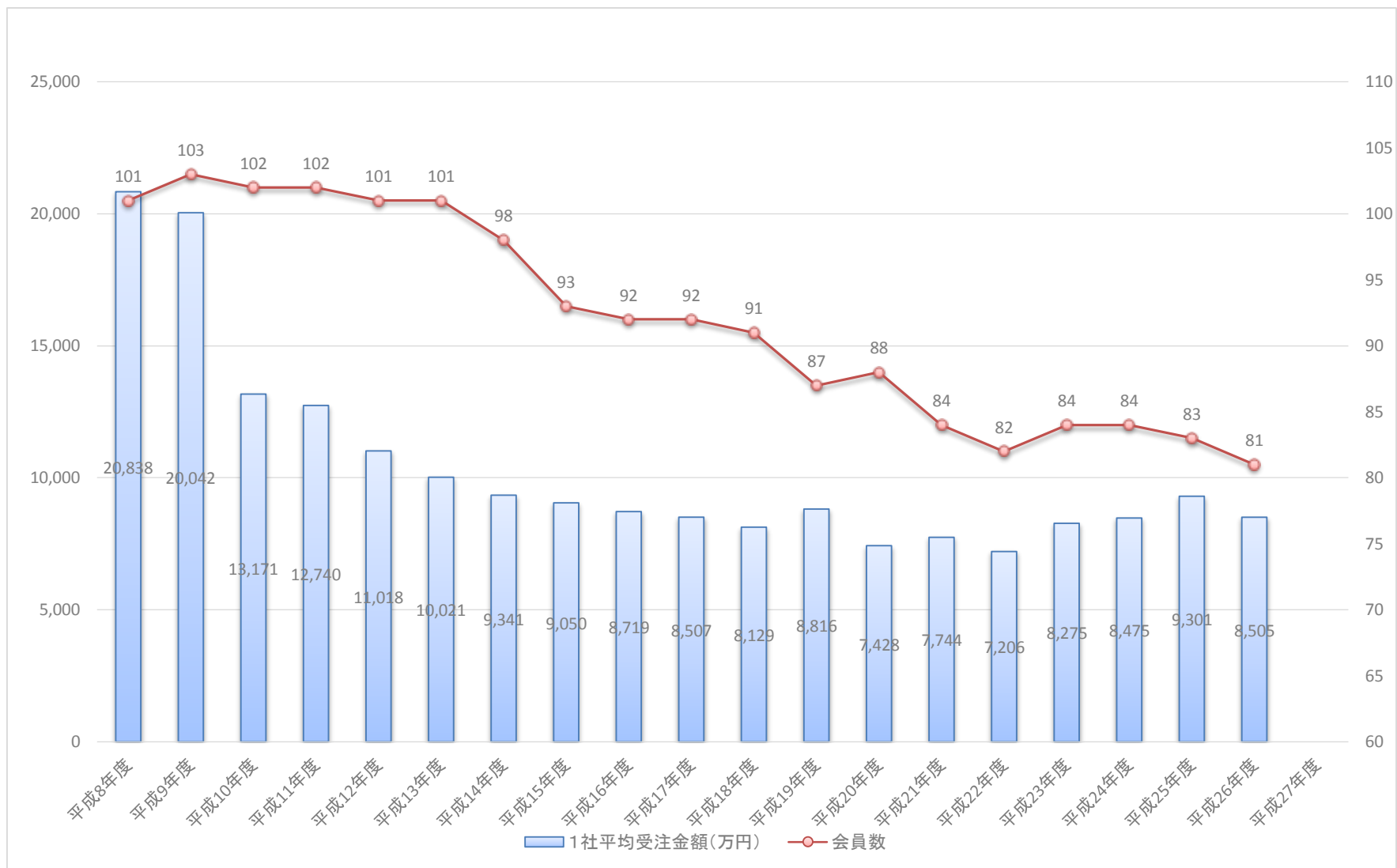
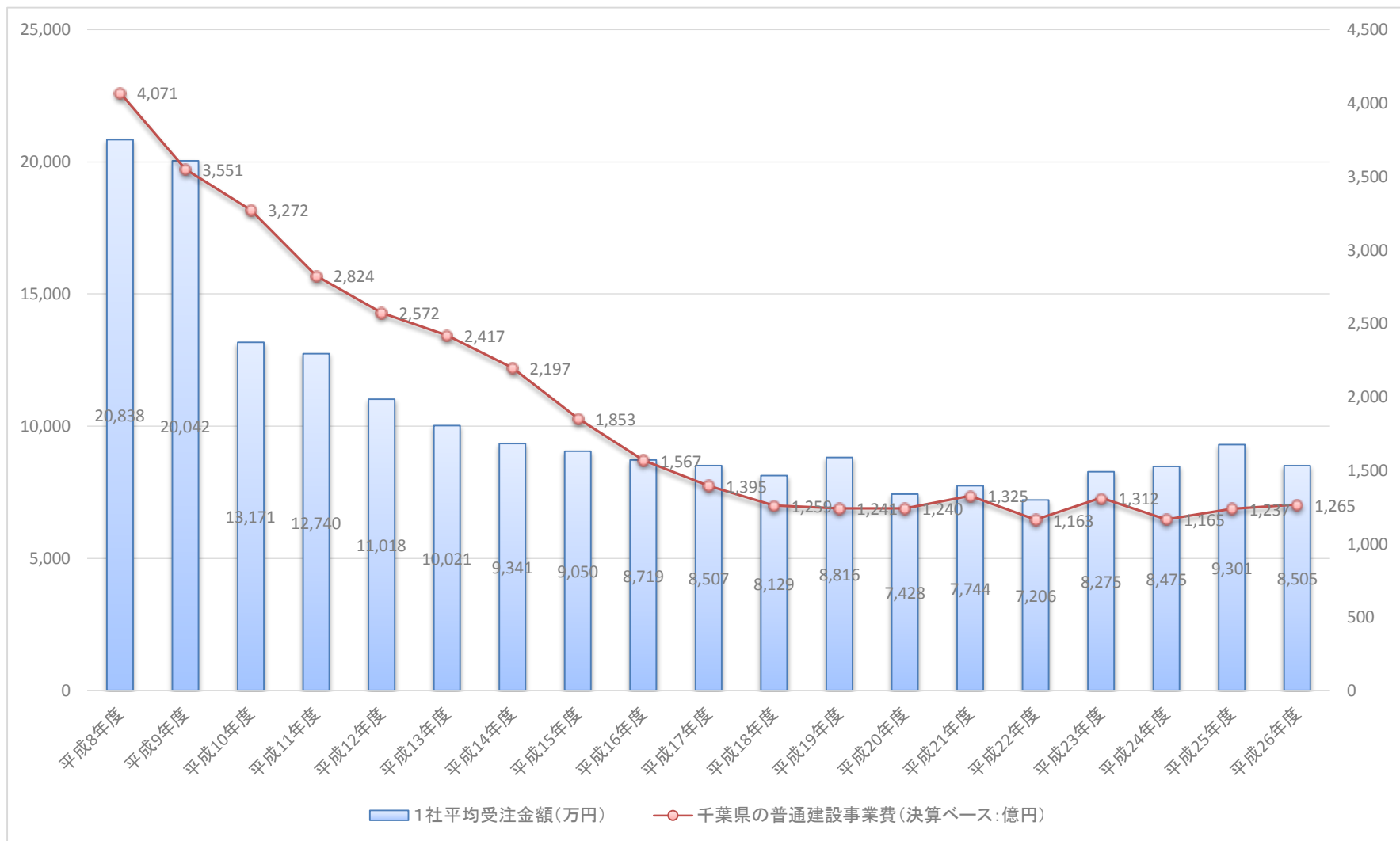


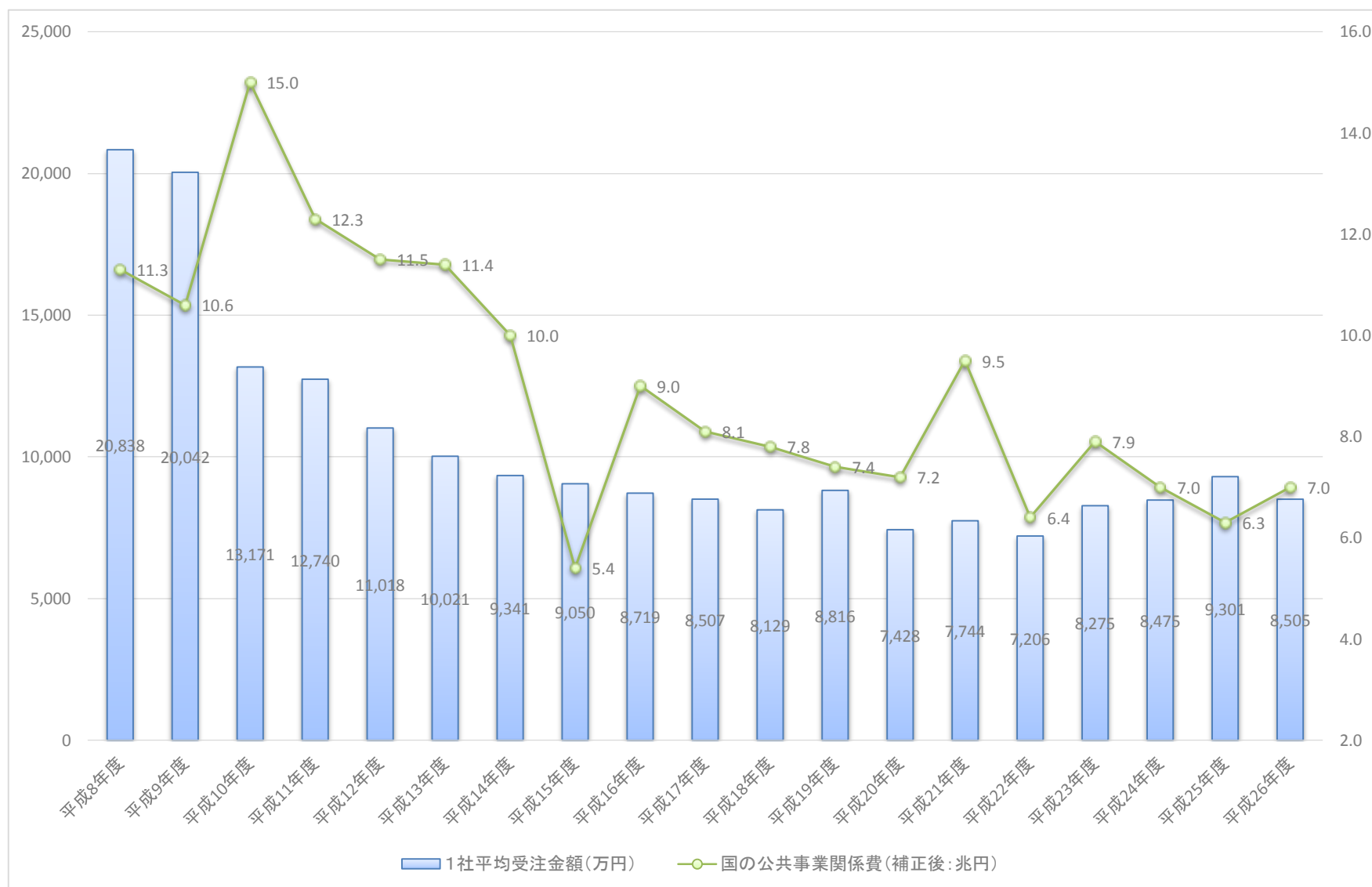
【グラフ1】 会員数と会員1社当り平均年間受注金額の推移(過去19年間)



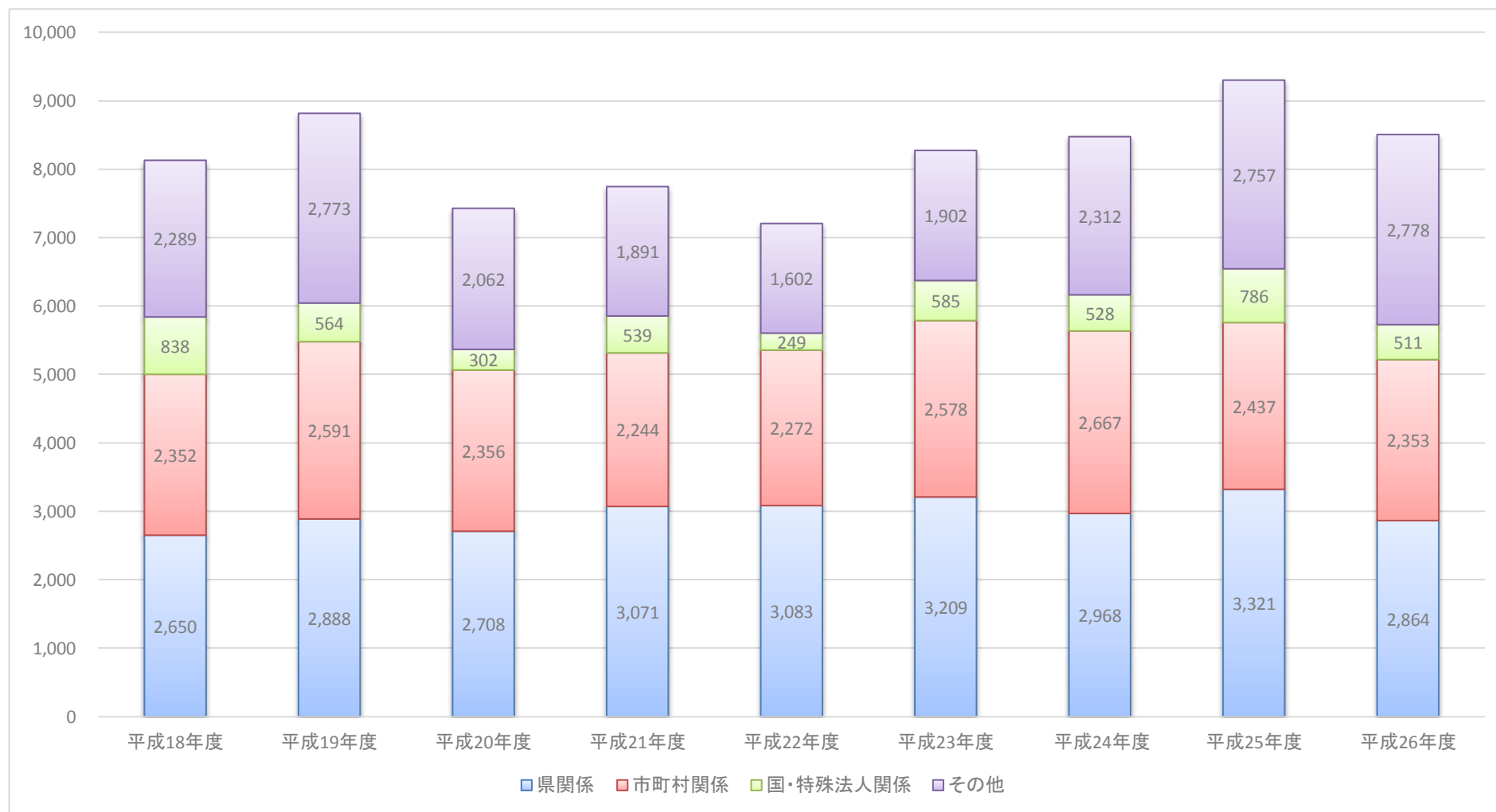
【グラフ2】 県の普通建設費と会員1社当り平均年間受注金額の推移(過去19年間)



【グラフ3】 国の公共事業費と会員1社当り平均年間受注金額の推移(過去16年間)

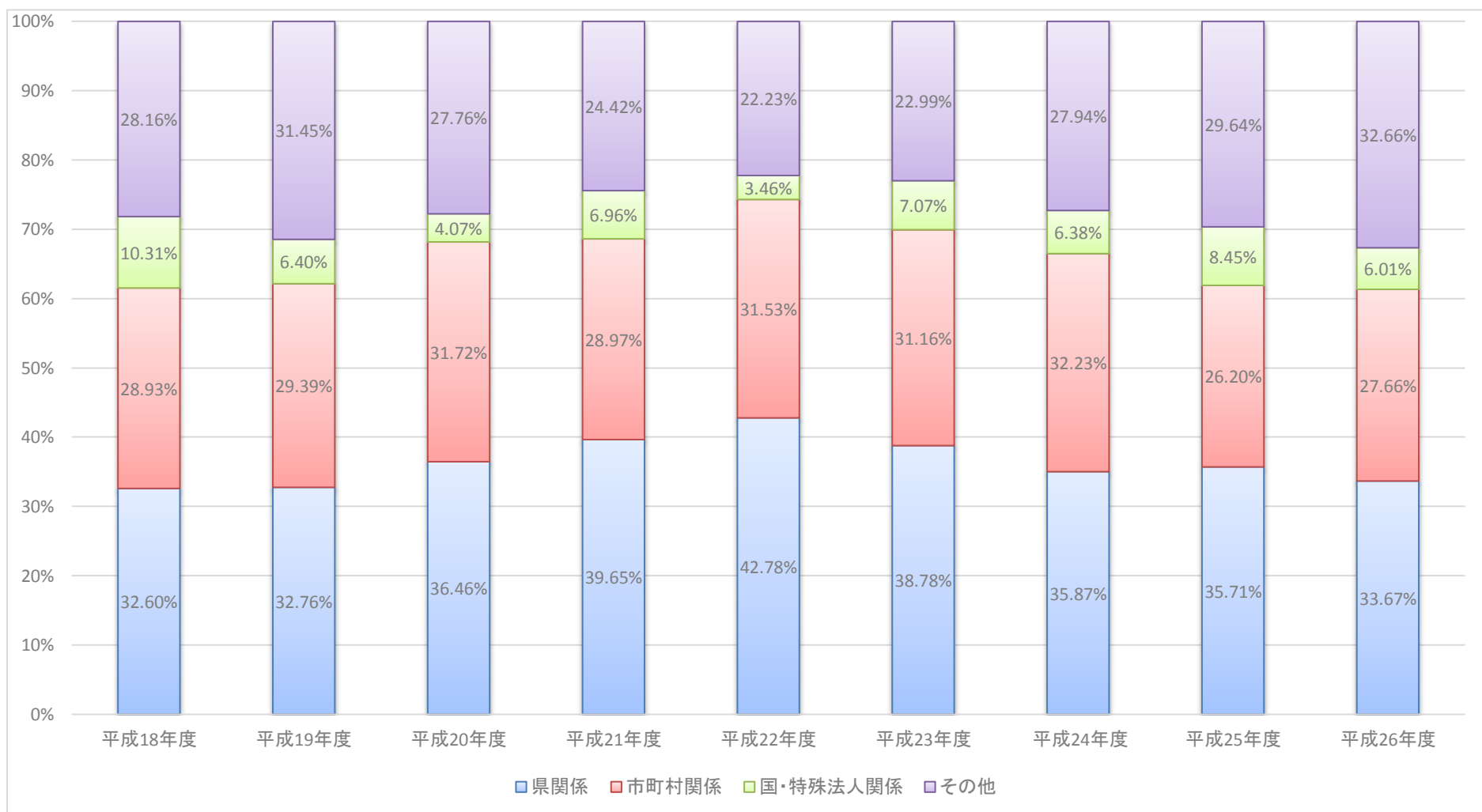


【グラフ4】 発注元別受注額の推移(1社平均、過去9年間)

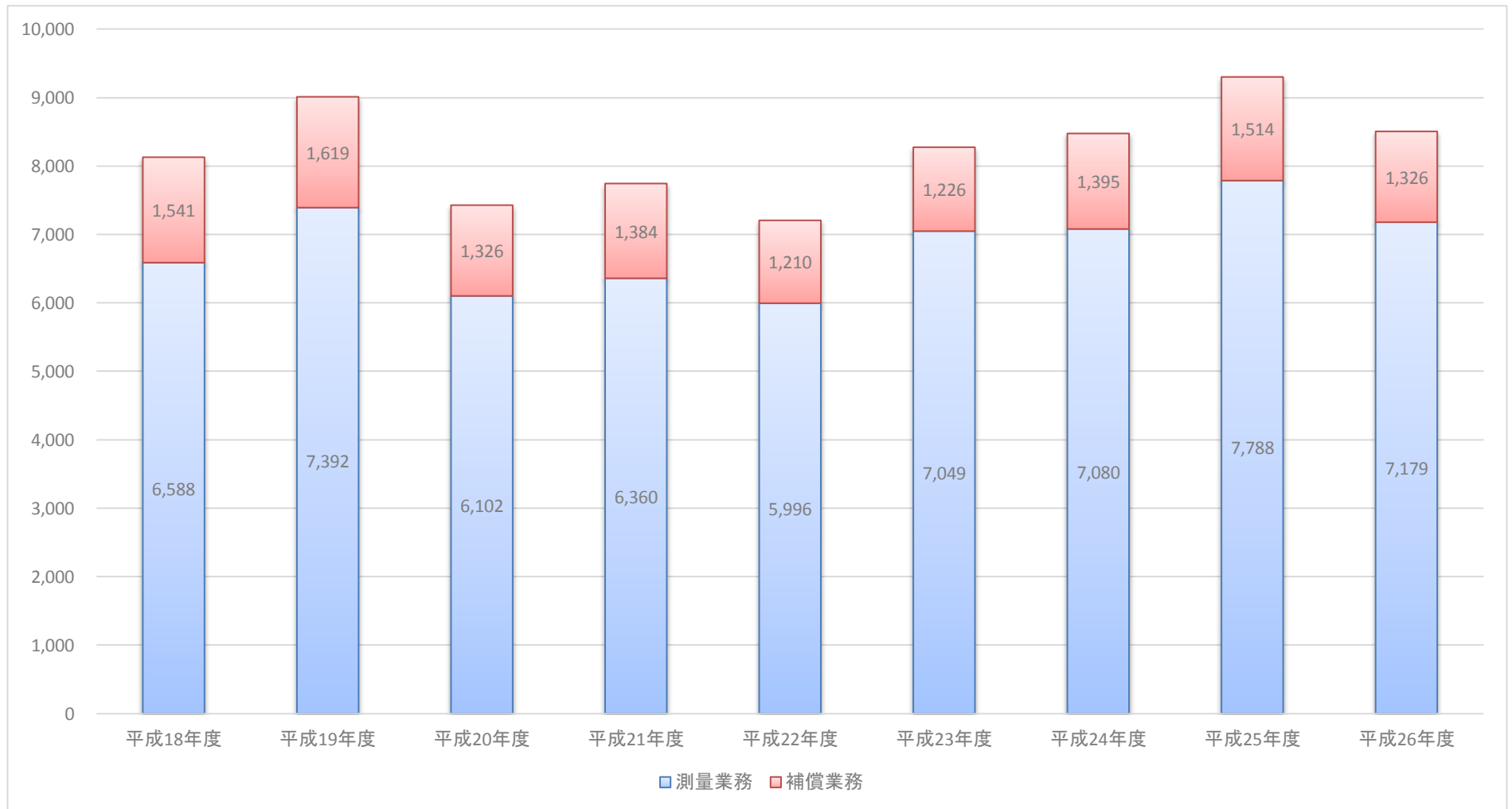


単位:万円

【グラフ5】 発注元別受注割合の推移(1社平均、過去9年間)

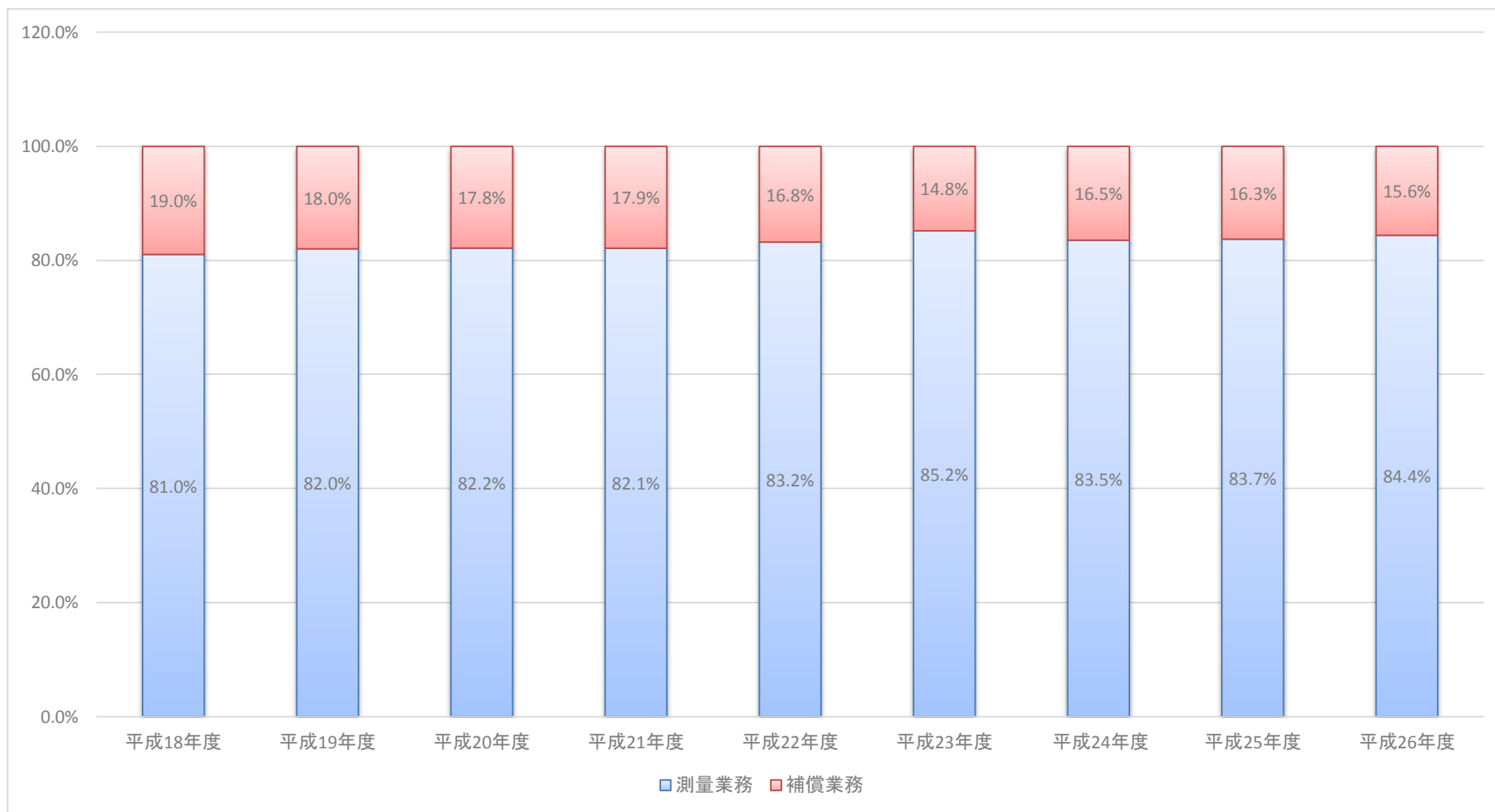


【グラフ6】 業種別受注額の推移(1社平均、過去9年間)

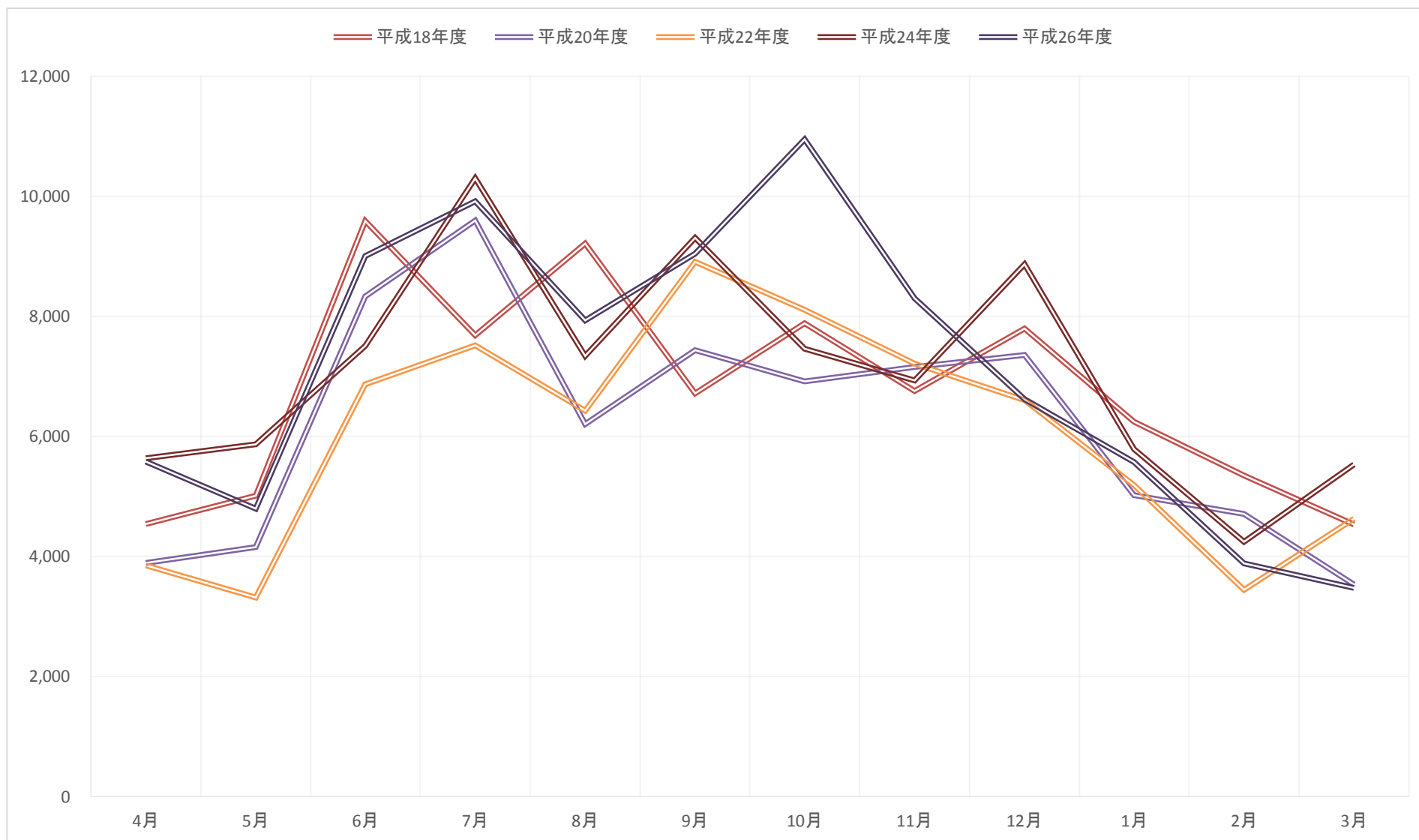


単位:万円

【グラフ7】 業種別受注割合の推移(1社平均、過去9年間)



【グラフ8】 月別受注額の推移グラフ(1社平均、過去9年:隔年表示)



平成26年度会員受注実態調査データ集計表(過去8年間)

※指数はH18年度比

【表1】 年間受注件数の推移(全体)

単位:件

	H18年度		H19年度		H20年度		H21年度		H22年度		H23年度		H24年度		H25年度		H26年度		
	(83社)	指数	(79社)	指数	(79社)	指数	(79社)	指数	(76社)	指数	(71社)	指数	(72社)	指数	(73社)	指数	(71社)	指数	対前年比
測量業務	4,281	1.00	4,295	1.00	3,783	0.88	3,670	0.86	3,679	0.86	3,620	0.85	3,626	0.85	3,322	0.78	3,039	0.71	0.91
補償業務	933	1.00	803	0.86	889	0.95	896	0.96	801	0.86	725	0.78	761	0.82	746	0.80	700	0.75	0.94
合計	5,214	1.00	5,098	0.98	4,672	0.90	4,566	0.88	4,480	0.86	4,345	0.83	4,387	0.84	4,068	0.78	3,739	0.72	0.92
1社平均	62	1.00	64	1.03	59	0.95	57	0.92	58	0.94	61	0.98	60	0.97	55	0.89	52	0.84	0.95

【表2】 年間受注金額の推移(全体)

単位:万円

	H18年度		H19年度		H20年度		H21年度		H22年度		H23年度		H24年度		H25年度		H26年度		
	(83社)	指数	(79社)	指数	(79社)	指数	(79社)	指数	(76社)	指数	(71社)	指数	(72社)	指数	(73社)	指数	(71社)	指数	対前年比
測量業務	546,805	1.00	584,000	1.07	482,076	0.88	502,436	0.92	455,659	0.83	500,445	0.92	509,778	0.93	568,494	1.04	509,689	0.93	0.90
補償業務	127,868	1.00	112,499	0.88	104,735	0.82	109,327	0.85	91,962	0.72	87,053	0.68	100,444	0.79	110,497	0.86	94,165	0.74	0.85
合計	674,672	1.00	696,499	1.03	586,811	0.87	611,763	0.91	547,621	0.81	587,498	0.87	610,222	0.90	678,991	1.01	603,854	0.90	0.89
1社平均	8,129	1.00	8,816	1.08	7,428	0.91	7,744	0.95	7,206	0.89	8,275	1.02	8,475	1.04	9,301	1.14	8,505	1.05	0.91

【表3】 発注元別年間受注金額(測量業務及び補償業務)の推移(全体)

単位:万円

	H18年度		H19年度		H20年度		H21年度		H22年度		H23年度		H24年度		H25年度		H26年度		
	(83社)	指数	(79社)	指数	(79社)	指数	(79社)	指数	(76社)	指数	(71社)	指数	(72社)	指数	(73社)	指数	(71社)	指数	対前年比
県関係	219,916	1.00	228,145	1.04	213,959	0.97	242,625	1.10	234,271	1.07	227,872	1.04	213,715	0.97	242,462	1.10	203,322	0.92	0.84
市町村関係	195,219	1.00	204,720	1.05	186,099	0.95	177,245	0.91	172,648	0.88	183,025	0.94	192,044	0.98	177,895	0.91	167,031	0.86	0.94
国・旧公団関係	69,526	1.00	44,578	0.64	23,837	0.34	42,542	0.61	18,919	0.27	41,567	0.60	38,034	0.55	57,374	0.83	36,291	0.52	0.63
その他関係	190,012	1.00	219,056	1.15	162,916	0.86	149,351	0.79	121,783	0.64	135,034	0.71	166,429	0.88	201,260	1.06	197,210	1.04	0.98
合計	674,677	1.00	696,503	1.03	586,814	0.87	611,766	0.91	547,624	0.81	587,501	0.87	610,225	0.90	678,995	1.01	603,857	0.90	0.89

【表4】 1社当りの受注金額(測量業務及び補償業務)の推移

単位:千円

	H18年度		H19年度		H20年度		H21年度		H22年度		H23年度		H24年度		H25年度		H26年度		
	金額	指数	金額	指数	金額	指数	金額	指数	金額	指数	金額	指数	金額	指数	金額	指数	金額	対前年比	
県関係	2,650	1.00	2,888	1.09	2,708	1.02	3,071	1.16	3,083	1.16	3,209	1.21	2,968	1.12	3,321	1.25	2,864	1.08	0.86
市町村関係	2,352	1.00	2,591	1.10	2,356	1.00	2,244	0.95	2,272	0.97	2,578	1.10	2,667	1.13	2,437	1.04	2,353	1.00	0.97
国・旧公団関係	838	1.00	564	0.67	302	0.36	539	0.64	249	0.30	585	0.70	528	0.63	786	0.94	511	0.61	0.65
その他関係	2,289	1.00	2,773	1.21	2,062	0.90	1,891	0.83	1,602	0.70	1,902	0.83	2,312	1.01	2,757	1.20	2,778	1.21	1.01
合計	8,129	1.00	8,816	1.08	7,428	0.91	7,745	0.95	7,206	0.89	8,274	1.02	8,475	1.04	9,301	1.14	8,506	1.05	0.91

【表5】 1件当りの平均受注金額(測量業務及び補償業務)の推移

単位:千円

	H18年度		H19年度		H20年度		H21年度		H22年度		H23年度		H24年度		H25年度		H26年度		
	金額	指数	金額	指数	金額	指数	金額	指数	金額	指数	金額	指数	金額	指数	金額	指数	金額	対前年比	
県関係	1,697	1.00	1,831	1.08	1,857	1.09	1,990	1.17	2,042	1.20	2,108	1.24	2,233	1.32	2,262	1.33	2,142	1.26	0.95
市町村関係	1,518	1.00	1,655	1.09	1,413	0.93	1,486	0.98	1,414	0.93	1,566	1.03	1,686	1.11	1,457	0.96	1,509	0.99	1.04
国・旧公団関係	6,046	1.00	5,009	0.83	3,558	0.59	4,297	0.71	3,570	0.59	5,694	0.94	7,176	1.19	7,753	1.28	5,111	0.85	0.66
その他関係	755	1.00	867	1.15	763	1.01	727	0.96	591	0.78	668	0.88	744	0.99	1,183	1.57	1,223	1.62	1.03
平均	1,294	1.00	1,366	1.06	1,256	0.97	1,340	1.04	1,222	0.94	1,352	1.04	1,391	1.07	1,669	1.29	1,615	1.25	0.97

平成26年度測量業務等受注実態調査集計表

(千円)

月	国・旧公団				県				市町村				その他				合計			
	測量		補償		測量		補償		測量		補償		測量		補償		測量		補償	
	件数	金額(千円)	件数	金額(千円)	件数	金額(千円)	件数	金額(千円)	件数	金額(千円)	件数	金額(千円)	件数	金額(千円)	件数	金額(千円)	件数	金額(千円)	件数	金額(千円)
H26																				
4月	4	43,043	5	75,850	18	51,277	7	5,167	51	44,767	9	5,722	125	159,039	7	11,072	198	298,126	28	97,811
5	13	5,420	1	2,200	34	68,386	17	30,362	73	99,510	27	41,470	104	89,705	7	3,590	224	263,021	52	77,622
6	2	6,770	2	9,760	57	129,260	31	48,582	55	158,077	26	30,155	118	251,114	7	5,330	232	545,221	66	93,827
7	4	28,667	1	8,200	67	252,562	52	61,469	57	158,921	45	52,114	139	133,656	8	8,498	267	573,806	106	130,281
8	1	3,400	0	0	64	153,969	34	70,635	74	131,220	22	21,783	144	175,741	6	6,490	283	464,330	62	98,908
9	7	50,151	3	22,650	73	195,424	33	56,683	75	134,781	36	40,172	129	130,103	12	11,913	284	510,459	84	131,418
10	1	6,300	1	864	55	161,867	25	25,968	77	174,570	28	34,166	133	362,050	9	11,547	266	704,787	63	72,545
11	7	28,357	1	2,190	62	181,540	26	38,642	64	152,994	22	24,646	138	160,044	4	483	271	522,935	53	65,961
12	7	46,775	0	0	81	194,208	24	24,589	71	84,395	19	11,113	132	107,913	4	1,085	291	433,291	47	36,787
H27																				
1月	4	8,180	3	7,450	54	80,699	22	36,396	80	136,307	28	18,823	115	103,447	6	4,003	253	328,633	59	66,672
2	1	1,900	0	0	38	65,176	26	26,763	68	36,587	19	16,827	119	125,532	3	2,620	226	229,195	48	46,210
3	3	4,780	0	0	35	57,050	14	16,544	66	55,293	15	5,899	140	105,961	3	1,164	244	223,084	32	23,607
合計	54	233,743	17	129,164	638	1,591,418	311	441,800	811	1,367,422	296	302,890	1,536	1,904,305	76	67,795	3,039	5,096,888	700	941,649

調査期間 2014/4/1 ~ 2015/3/31

調査対象会社数 81社

回答社数 71社

平成25年度測量業務等受注実態調査集計表

(千円)

月	国・特殊法人(旧公団)				県				市町村				その他				合計			
	測量		補償		測量		補償		測量		補償		測量		補償		測量		補償	
	件数	金額(千円)	件数	金額(千円)	件数	金額(千円)	件数	金額(千円)	件数	金額(千円)	件数	金額(千円)	件数	金額(千円)	件数	金額(千円)	件数	金額(千円)	件数	金額(千円)
H25 4月	5	99,452	3	40,100	36	125,161	18	60,087	57	84,302	30	37,843	134	138,825	9	11,169	232	447,740	60	149,199
5月	2	7,854	1	1,430	33	110,177	10	15,542	59	93,345	18	29,851	121	149,393	4	2,695	215	360,769	33	49,518
6月	3	8,270	1	1,550	48	101,594	15	22,273	69	144,914	30	42,493	126	293,122	6	9,260	246	547,900	52	75,576
7月	2	1,670	3	782	66	211,288	47	84,687	64	223,898	39	32,654	134	92,675	7	3,453	266	529,531	96	121,576
8月	8	178,092	1	4,900	82	273,404	37	42,880	78	120,204	27	26,449	133	161,752	9	9,554	301	733,452	74	83,783
9月	1	840	2	9,950	76	189,377	32	47,813	72	180,591	31	22,450	125	169,595	13	112,856	274	540,403	78	193,069
10月	11	92,217	2	2,830	76	183,007	30	38,676	81	119,781	36	32,236	139	176,817	12	16,202	307	571,822	80	89,944
11月	6	17,465	2	2,285	99	203,252	35	47,315	87	136,582	19	13,920	150	138,576	8	4,242	342	495,875	64	67,762
12月	5	11,980			87	258,698	30	41,843	83	117,461	36	41,096	141	147,307	4	1,424	316	535,446	70	84,363
H26 1月	4	2,266	2	8,800	63	148,415	25	36,871	97	102,366	29	22,189	140	130,563	8	7,870	304	383,610	64	75,730
2月	2	1,830	1	630	58	77,449	10	10,038	67	72,364	28	32,578	132	118,146	7	9,808	259	269,789	46	53,054
3月	5	36,050	2	42,500	49	85,770	10	8,999	71	40,705	13	8,676	135	106,079	4	1,220	260	268,604	29	61,395
合計	54	457,986	20	115,757	773	1,967,592	299	457,024	885	1,436,513	336	342,435	1,610	1,822,850	91	189,753	3,322	5,684,941	746	1,104,969

調査期間 2013/4/1 ~ 2014/3/31

調査対象会社数 83 社

回答社数 73 社

平成24年度測量業務等受注実態調査集計表

(千円)

月	国・特殊法人(旧公団)				県				市町村				その他				合計			
	測量		補償		測量		補償		測量		補償		測量		補償		測量		補償	
	件数	金額(千円)	件数	金額(千円)	件数	金額(千円)	件数	金額(千円)	件数	金額(千円)	件数	金額(千円)	件数	金額(千円)	件数	金額(千円)	件数	金額(千円)	件数	金額(千円)
H24 4月	6	108,579	5	40,562	13	40,892	3	1,448	46	50,625	14	30,411	157	126,124	6	6,900	222	326,220	28	79,321
5月	1	7,720	0	0	31	78,559	15	23,963	70	156,839	35	57,497	146	86,172	3	11,534	248	329,290	53	92,994
6月	1	550	2	2,256	57	136,997	22	26,666	47	165,532	39	69,871	157	132,698	13	5,923	262	435,777	76	104,716
7月	3	23,257	3	21,272	79	250,413	47	59,856	75	154,016	49	72,245	179	149,126	14	11,247	336	576,812	113	164,620
8月	1	15,000	0	0	60	202,545	32	32,943	68	99,472	31	33,376	169	140,098	4	4,715	298	457,115	67	71,034
9月	3	26,895	2	2,495	89	312,066	39	59,564	60	91,421	40	49,228	173	121,756	9	6,441	325	552,138	90	117,728
10月	0	0	1	900	53	129,235	19	19,476	79	153,325	42	82,984	186	140,404	10	10,863	318	422,964	72	114,223
11月	5	22,708	2	2,350	70	144,803	21	20,178	75	118,770	38	44,588	218	140,588	10	5,051	368	426,869	71	72,167
12月	4	68,757	2	1,250	85	212,744	40	64,607	66	142,616	17	14,432	144	130,721	7	3,296	299	554,838	66	83,585
H25 1月	4	2,448	0	0	43	76,117	14	20,421	64	142,058	27	24,059	177	146,710	7	4,625	288	367,333	48	49,105
2月	2	2,864	1	1,060	48	81,249	19	15,306	71	67,582	23	18,167	181	115,376	7	3,580	302	267,071	50	38,113
3月	5	29,418	0	0	50	121,887	8	5,215	53	76,876	10	4,447	252	153,167	9	7,175	360	381,348	27	16,837
合計	35	308,196	18	72,145	678	1,787,507	279	349,643	774	1,419,132	365	501,305	2,139	1,582,940	99	81,350	3,626	5,097,775	761	1,004,443

調査期間 : 2012/4/1 ~ 2013/3/31

調査対象会社数 84 社

回答社数 72 社

平成23年度測量業務等受注実態調査集計表

(千円)

月	国・特殊法人(旧公団)				県				市町村				その他				合計			
	測量		補償		測量		補償		測量		補償		測量		補償		測量		補償	
	件数	金額(千円)	件数	金額(千円)	件数	金額(千円)	件数	金額(千円)	件数	金額(千円)	件数	金額(千円)	件数	金額(千円)	件数	金額(千円)	件数	金額(千円)	件数	金額(千円)
H23 4月	4	73,220	4	46,270	34	68,763	4	5,555	48	75,716	27	22,160	152	138,386	2	428	238	356,085	37	74,413
5月	2	1,050	1	900	44	78,875	10	27,150	57	94,717	22	16,610	151	102,872	9	5,307	254	277,514	42	49,967
6月	4	13,154	0	0	56	128,403	18	18,055	78	277,577	33	27,817	140	69,570	4	1,471	278	488,704	55	47,343
7月	2	52,472	2	2,866	93	230,567	30	23,461	83	172,628	40	41,035	171	140,184	16	19,579	349	595,851	88	86,941
8月	6	10,663	1	5,780	85	337,105	29	46,771	79	103,290	28	23,426	148	97,249	10	6,971	318	548,307	68	82,948
9月	1	2,700	1	1,900	66	247,723	39	51,563	85	144,796	24	26,106	141	88,570	8	6,758	293	483,789	72	86,327
10月	0	0	1	10,520	81	214,699	38	60,388	65	184,085	24	21,505	159	118,784	6	7,496	305	517,568	69	99,909
11月	5	8,107	1	913	90	160,524	31	26,130	78	153,408	35	34,897	173	114,046	12	9,156	346	436,085	79	71,096
12月	12	52,724	2	1,930	90	149,766	39	53,012	82	128,921	26	21,694	146	99,942	9	7,103	330	431,353	76	83,739
H24 1月	12	48,912	1	16,430	53	129,585	16	13,995	65	68,493	27	25,327	173	120,917	8	9,411	303	367,907	52	65,163
2月	3	2,426	2	1,710	72	125,125	21	22,795	88	68,277	29	59,817	180	84,287	8	3,495	343	280,115	60	87,817
3月	4	38,235	2	22,785	37	55,313	5	3,400	37	35,750	9	2,201	185	91,878	11	6,481	263	221,176	27	34,867
合計	55	303,663	18	112,004	801	1,926,448	280	352,275	845	1,507,658	324	322,595	1,919	1,266,685	103	83,656	3,620	5,004,454	725	870,530

調査期間 : 2011/4/1 ~ 2012/3/31

調査対象会社数 84 社

回答社数 71 社

平成22年度測量業務等受注実態調査集計表

(千円)

月	国・特殊法人(旧公団)				県				市町村				その他				合計			
	測量		補償		測量		補償		測量		補償		測量		補償		測量		補償	
	件数	金額(千円)	件数	金額(千円)	件数	金額(千円)	件数	金額(千円)	件数	金額(千円)	件数	金額(千円)	件数	金額(千円)	件数	金額(千円)	件数	金額(千円)	件数	金額(千円)
H22 4月	2	27,710	3	24,350	21	28,815	4	1,945	77	106,449	14	10,714	141	83,302	12	9,552	241	246,276	33	46,561
5月	5	13,212	0	0	16	41,011	14	18,702	60	54,332	25	34,395	139	87,555	5	2,735	220	196,110	44	55,832
6月	4	2,480	0	0	64	155,579	32	63,452	93	188,693	20	17,972	150	89,274	14	4,462	311	436,026	66	85,886
7月	6	21,613	3	9,200	68	162,928	37	57,236	82	203,772	41	30,984	126	73,942	17	11,446	282	462,255	98	108,866
8月	3	4,510	2	3,211	81	195,859	34	65,296	57	128,261	26	28,095	135	56,100	10	7,228	276	384,730	72	103,830
9月	3	37,820	2	2,900	87	321,154	42	57,476	61	138,374	24	26,896	171	71,697	17	20,495	322	569,045	85	107,767
10月	0	0	0	0	100	272,842	50	57,666	75	101,370	34	65,659	183	106,472	14	11,849	358	480,684	98	135,174
11月	3	1,900	3	7,640	99	224,852	33	38,186	82	124,511	25	23,750	170	114,002	17	13,153	354	465,265	78	82,729
12月	2	3,862	1	1,530	90	197,369	36	46,164	76	117,411	30	25,521	161	103,054	11	6,791	329	421,696	78	80,006
H23 1月	3	15,400	1	670	85	150,742	16	24,044	72	74,202	29	16,998	172	106,069	7	6,144	332	346,413	53	47,856
2月	2	4,900	1	800	72	75,512	14	9,253	83	60,941	31	22,341	161	82,602	8	5,181	318	223,955	54	37,575
3月	4	5,480	0	0	45	67,625	7	9,000	82	117,008	22	7,832	205	134,022	13	10,707	336	324,135	42	27,539
合計	37	138,887	16	50,301	828	1,894,288	319	448,420	900	1,415,324	321	311,157	1,914	1,108,091	145	109,743	3,679	4,556,590	801	919,621

調査期間 : 2010/4/1 ~ 2011/3/31

調査対象会社数 82 社

回答社数 76 社

平成21年度測量業務等受注実態調査集計表

(千円)

月	国・旧公団				県				市町村				その他				合計			
	測量		補償		測量		補償		測量		補償		測量		補償		測量		補償	
	件数	金額(千円)	件数	金額(千円)	件数	金額(千円)	件数	金額(千円)	件数	金額(千円)	件数	金額(千円)	件数	金額(千円)	件数	金額(千円)	件数	金額(千円)	件数	金額(千円)
H21 4月	8	38,432	1	1,800	18	17,398	3	8,150	65	99,333	17	12,287	156	134,231	20	23,802	247	289,394	41	46,039
5月	6	19,733	4	8,200	24	48,066	15	20,260	53	87,331	26	35,758	120	84,069	17	15,908	203	239,199	62	80,126
6月	6	57,120	3	37,600	49	108,239	31	54,214	92	228,087	32	26,809	129	109,088	15	12,921	276	502,534	81	131,544
7月	7	40,465	1	3,300	73	189,903	49	53,392	90	190,277	43	44,626	151	101,125	9	5,082	321	521,770	102	106,400
8月	2	21,346	4	12,519	89	222,645	41	68,097	50	114,351	31	42,864	132	84,584	10	20,049	273	442,926	86	143,529
9月	5	13,529	1	3,900	63	169,477	45	68,029	55	113,698	25	28,068	162	124,028	17	22,369	285	420,732	88	122,366
10月	9	57,284	4	9,707	85	264,694	49	73,368	65	119,444	31	35,561	160	140,523	11	7,485	319	581,945	95	126,121
11月	6	27,193	2	8,350	92	217,050	42	68,326	86	148,693	23	15,890	166	119,281	15	8,198	350	512,217	82	100,764
12月	5	13,238	4	7,002	117	262,470	38	37,657	74	108,998	35	38,018	166	133,982	9	9,556	362	518,688	86	92,233
H22 1月	6	16,283	0	0	80	159,971	32	33,229	75	103,393	29	23,564	163	95,576	14	8,204	324	375,223	75	64,997
2月	5	6,700	0	0	93	137,273	19	23,167	79	52,750	24	23,654	194	118,231	5	2,751	371	314,954	48	49,572
3月	7	19,316	3	2,400	55	105,260	17	15,915	74	73,133	19	5,864	203	107,067	11	5,404	339	304,776	50	29,583
合計	72	330,639	27	94,778	838	1,902,446	381	523,804	858	1,439,488	335	332,963	1,902	1,351,785	153	141,729	3,670	5,024,358	896	1,093,274

調査期間 : 2009/4/1 ~ 2010/3/31

調査対象会社数 84 社

回答社数 79 社

平成20年度測量業務等受注実態調査集計表

(千円)

月	国・公団				県				市町村				その他				合計			
	測量		補償		測量		補償		測量		補償		測量		補償		測量		補償	
	件数	金額(千円)	件数	金額(千円)	件数	金額(千円)	件数	金額(千円)	件数	金額(千円)	件数	金額(千円)	件数	金額(千円)	件数	金額(千円)	件数	金額(千円)	件数	金額(千円)
H20 4月	3	31,390	1	810	13	17,686	5	6,895	70	92,898	8	12,099	175	128,428	16	17,227	261	270,402	30	37,031
5月	2	2,020	1	14,950	37	58,679	15	22,844	49	78,030	23	16,318	150	127,775	8	7,715	238	266,504	47	61,827
6月	7	8,232	5	6,964	47	113,112	24	27,797	113	301,452	43	62,085	145	128,434	12	9,872	312	551,230	84	106,718
7月	8	57,380	1	4,380	88	253,933	61	67,389	91	178,478	45	66,348	173	107,648	15	22,570	360	597,439	122	160,687
8月	3	10,141	2	3,839	56	120,347	46	42,818	70	118,795	29	39,950	170	149,026	17	4,912	299	398,309	94	91,519
9月	2	13,412	2	2,828	82	223,046	38	38,738	71	178,545	27	25,018	144	97,032	16	8,480	299	512,035	83	75,064
10月	2	2,647	3	9,496	69	162,765	36	60,665	77	108,780	30	28,901	184	159,242	16	13,660	332	433,434	85	112,722
11月	5	7,412	0	0	77	198,558	31	48,890	84	139,480	31	30,684	153	131,100	13	9,128	319	476,550	75	88,702
12月	6	33,280	2	4,170	96	204,914	33	57,602	82	90,212	43	33,963	192	151,336	14	5,410	376	479,742	92	101,145
H21 1月	3	8,180	1	5,500	81	139,921	25	41,979	65	70,919	23	16,911	152	108,802	16	4,266	301	327,822	65	68,656
2月	3	3,540	2	6,804	90	111,135	20	18,803	101	61,103	41	57,228	176	109,341	10	4,018	370	285,119	73	86,853
3月	3	994	0	0	70	81,149	12	19,928	86	42,992	15	9,799	157	97,039	12	26,694	316	222,174	39	56,421
合計	47	178,628	20	59,741	806	1,685,245	346	454,348	959	1,461,684	358	399,304	1,971	1,495,203	165	133,952	3,783	4,820,760	889	1,047,345

調査期間 : 2008/4/1 ~ 2009/3/31

調査対象会社数 88 社

回答社数 79 社

平成19年度測量業務等受注実態調査集計表

(千円)

月	国・公団				県				市町村				その他				合計			
	測量		補償		測量		補償		測量		補償		測量		補償		測量		補償	
	件数	金額(千円)	件数	金額(千円)	件数	金額(千円)	件数	金額(千円)	件数	金額(千円)	件数	金額(千円)	件数	金額(千円)	件数	金額(千円)	件数	金額(千円)	件数	金額(千円)
H19 4月	4	33,540	1	630	29	63,136	8	21,487	61	74,049	14	8,795	190	209,819	6	8,710	284	380,544	29	39,622
5月	3	4,280	1	280	51	89,354	17	25,660	67	90,382	28	66,147	186	154,754	5	1,660	307	338,770	51	93,747
6月	4	4,703	2	8,840	60	127,480	34	44,353	88	245,078	41	53,994	198	175,745	8	6,781	350	553,006	85	113,968
7月	6	24,671	2	2,274	93	261,521	47	66,497	86	266,647	39	51,100	192	129,396	14	15,817	377	682,235	102	135,688
8月	4	42,450	5	38,507	65	155,700	44	53,649	73	148,816	33	62,093	174	158,305	6	9,810	316	505,271	88	164,059
9月	2	5,310	1	1,880	61	140,829	29	32,621	59	112,580	18	15,602	168	133,108	11	24,900	290	391,827	59	75,003
10月	6	16,726	2	1,450	75	151,451	24	26,485	97	133,257	25	55,000	197	214,953	10	6,932	375	516,387	61	89,867
11月	6	8,940	2	4,350	104	249,474	33	35,045	99	181,098	36	37,090	205	165,165	11	9,393	414	604,677	82	85,878
12月	12	44,379			118	224,697	26	41,469	77	159,435	28	35,818	216	198,798	12	24,902	423	627,309	66	102,189
H20 1月	6	9,870	3	30,620	87	136,244	35	37,549	63	65,311	22	22,724	223	176,949	7	6,164	379	388,374	67	97,057
2月	7	45,440	4	16,550	108	185,786	29	36,122	68	89,670	30	19,476	232	163,695	8	3,233	415	484,591	71	75,381
3月	5	92,990	1	7,100	54	59,960	15	14,884	72	47,136	13	5,901	234	166,927	13	24,644	365	367,013	42	52,529
合計	65	333,299	24	112,481	905	1,845,632	341	435,821	910	1,613,459	327	433,740	2,415	2,047,614	111	142,946	4,295	5,840,004	803	1,124,988

調査期間 : 2007/4/1 ~ 2008/3/31

調査対象会社数 87 社

回答社数 79 社

平成18年度測量業務等受注実態調査集計表

(千円)

月	国・公団				県				市町村				その他				合計			
	測量		補償		測量		補償		測量		補償		測量		補償		測量		補償	
	件数	金額(千円)	件数	金額(千円)	件数	金額(千円)	件数	金額(千円)	件数	金額(千円)	件数	金額(千円)	件数	金額(千円)	件数	金額(千円)	件数	金額(千円)	件数	金額(千円)
H18 4月	6	57,509	3	24,680	19	42,654	2	9,637	52	64,357	10	3,313	170	157,491	8	17,304	247	322,011	23	54,934
5月	4	28,100	2	3,820	58	99,578	19	27,673	46	67,478	21	44,739	202	136,704	11	8,046	310	331,860	53	84,278
6月	8	69,582	6	22,659	70	121,913	39	47,120	88	254,032	33	69,845	218	181,483	14	28,931	384	627,010	92	168,555
7月	11	93,608	5	22,400	72	131,542	38	47,040	66	157,765	43	53,003	188	119,828	11	12,618	337	502,743	97	135,061
8月	16	145,823	5	18,882	85	245,153	37	31,117	45	99,820	45	54,236	200	158,451	11	10,669	346	649,247	98	114,904
9月	4	34,948	3	14,482	58	127,634	49	62,473	78	117,846	33	35,926	192	159,627	7	4,167	332	440,055	92	117,048
10月	7	49,920	4	5,850	86	171,100	40	40,170	69	144,100	35	34,119	215	200,700	12	7,990	377	565,820	91	88,129
11月	1	180	2	1,582	72	146,689	40	55,184	71	166,050	29	27,473	227	158,896	7	4,337	371	471,815	78	88,576
12月	3	6,522	7	26,580	109	212,696	50	46,732	81	155,425	43	43,830	201	143,879	9	11,121	394	518,522	109	128,263
H19 1月	5	12,200	1	280	94	142,796	35	33,666	119	132,372	29	47,780	184	132,354	11	16,774	402	419,722	76	98,500
2月	4	3,135	1	1,000	111	194,716	25	37,573	83	63,594	29	32,936	204	105,568	11	5,159	402	367,013	66	76,668
3月	4	7,635	3	43,880	61	65,173	27	59,129	117	69,659	21	12,495	197	109,767	7	8,259	379	252,234	58	123,763
合計	73	509,162	42	186,095	895	1,701,644	401	497,514	915	1,492,498	371	459,695	2,398	1,764,748	119	135,375	4,281	5,468,052	933	1,278,679

調査期間 : 2006/4/1 ~ 2007/3/31

調査対象会社数 91 社

回答社数 83 社