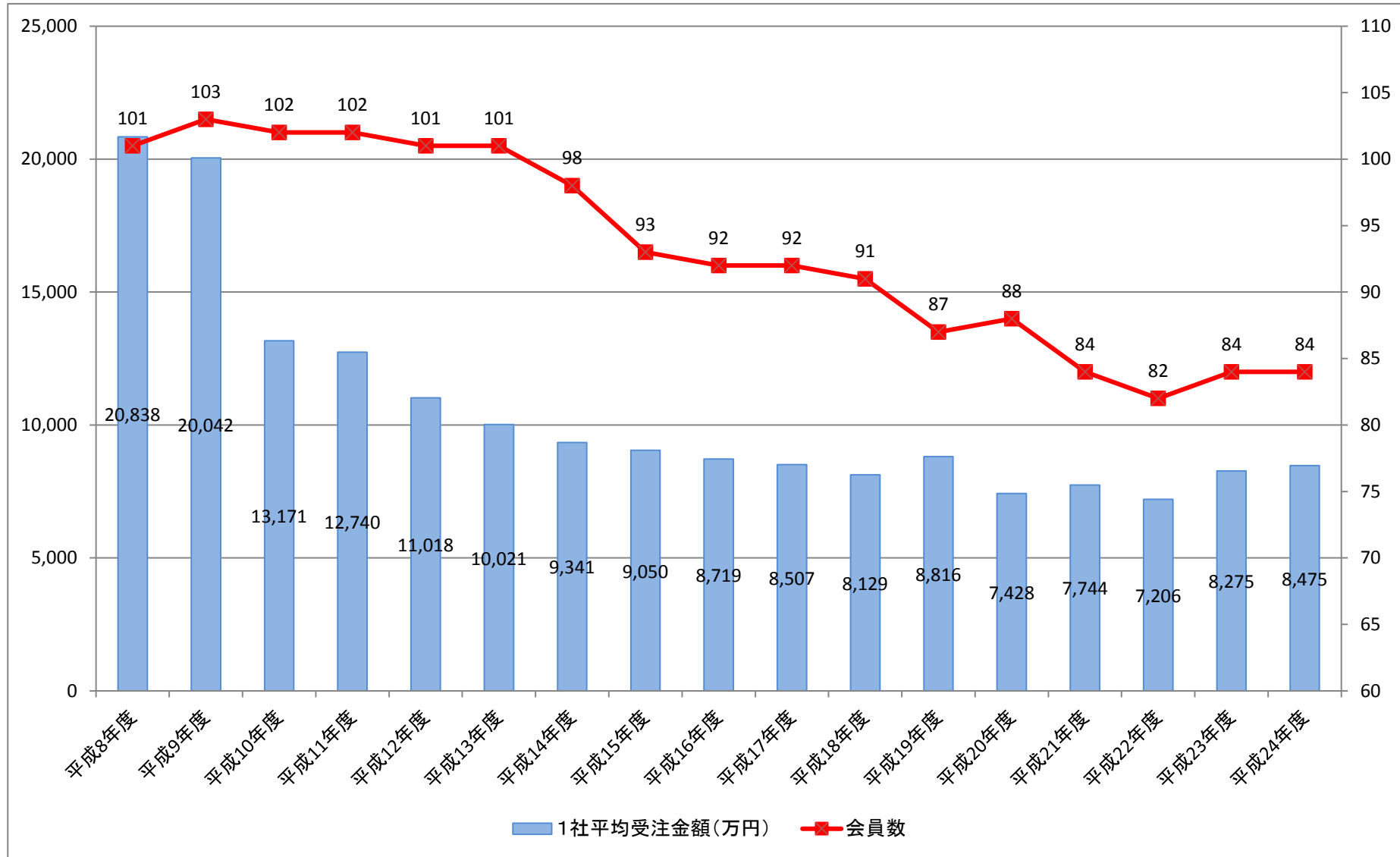
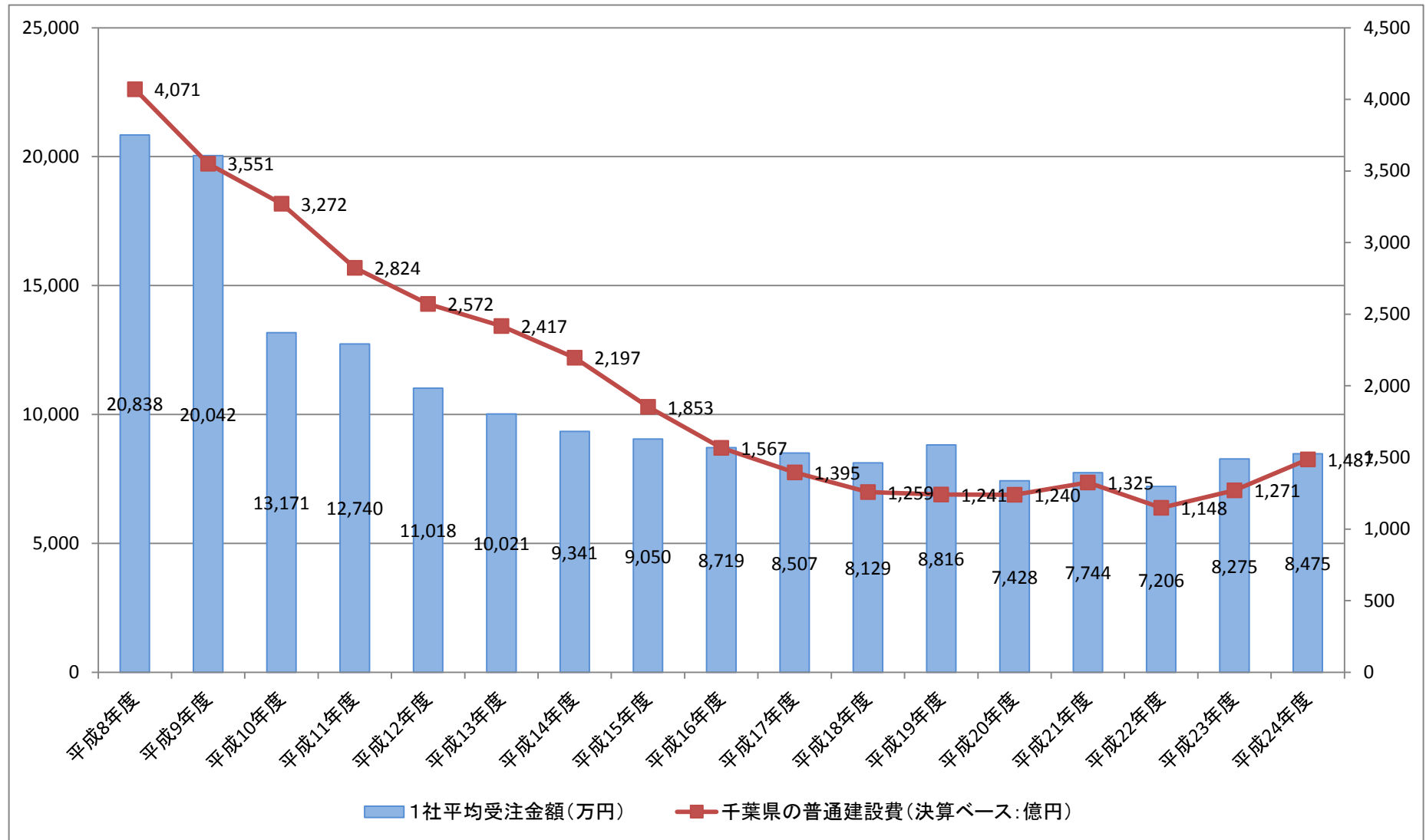


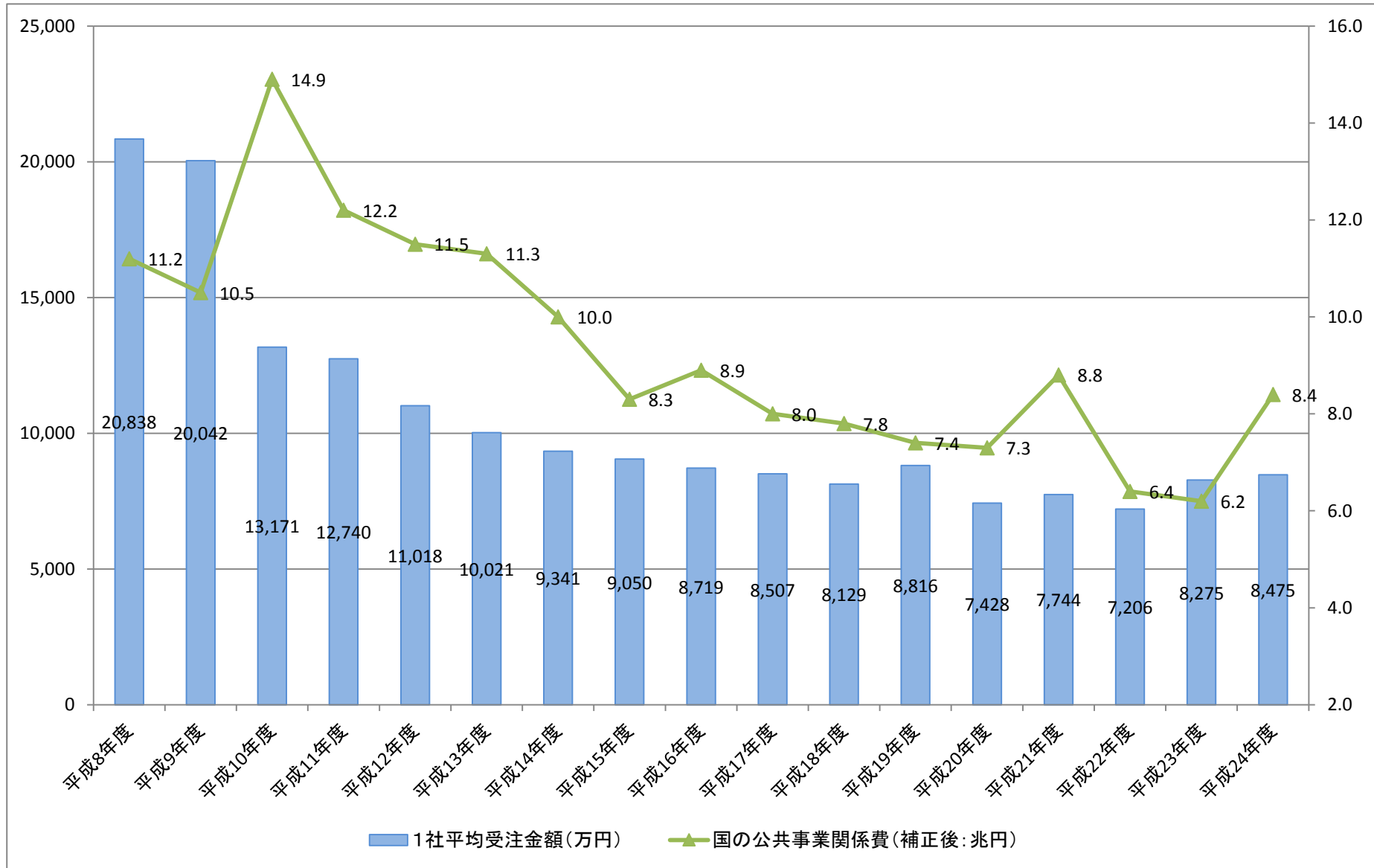
【グラフ1】 会員数と会員1社当り平均年間受注金額の推移(過去17年間)



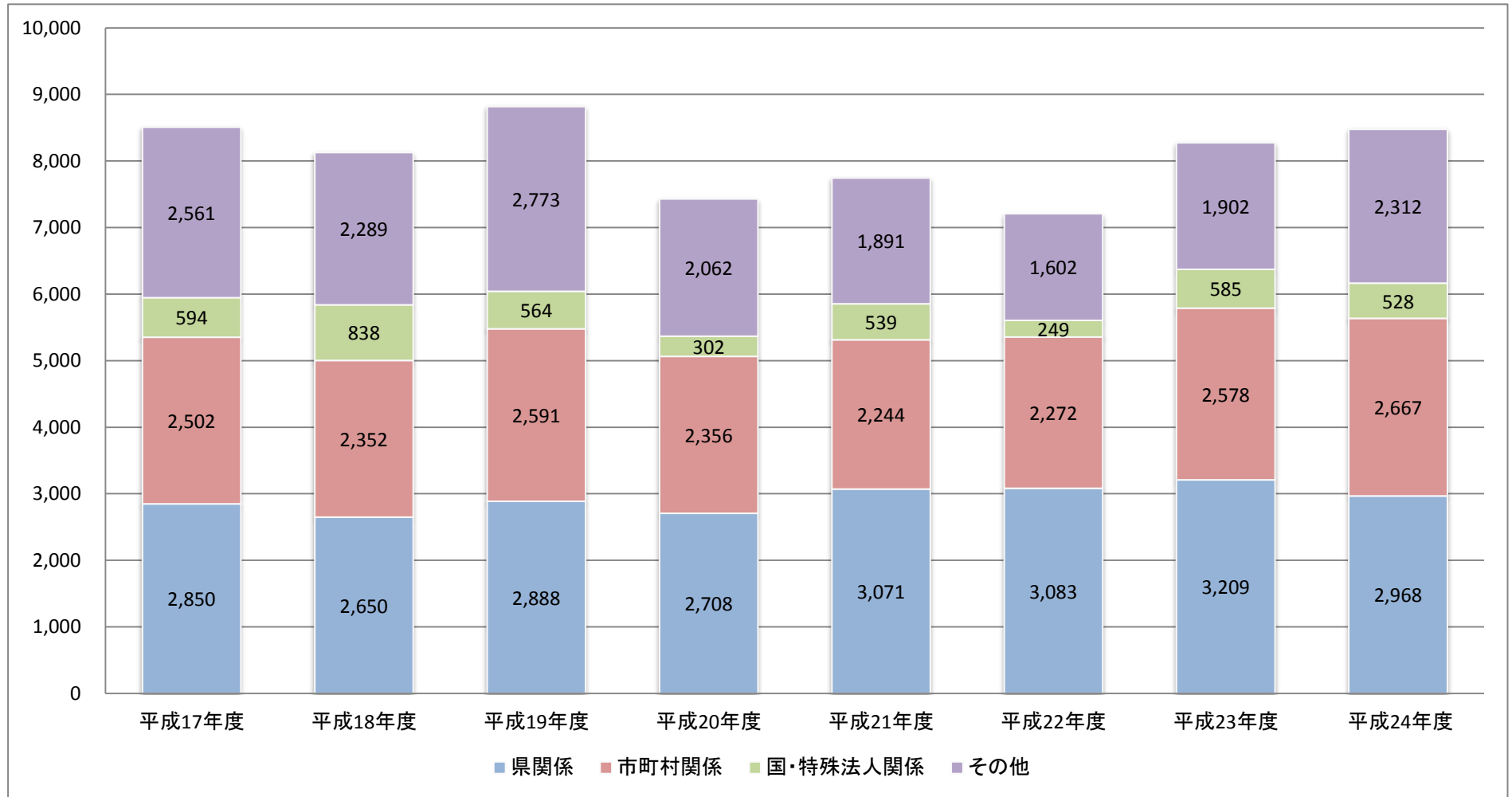
【グラフ2】 県の普通建設費と会員1社当り平均年間受注金額の推移(過去17年間)



【グラフ3】 国の公共事業費と会員1社当り平均年間受注金額の推移(過去17年間)

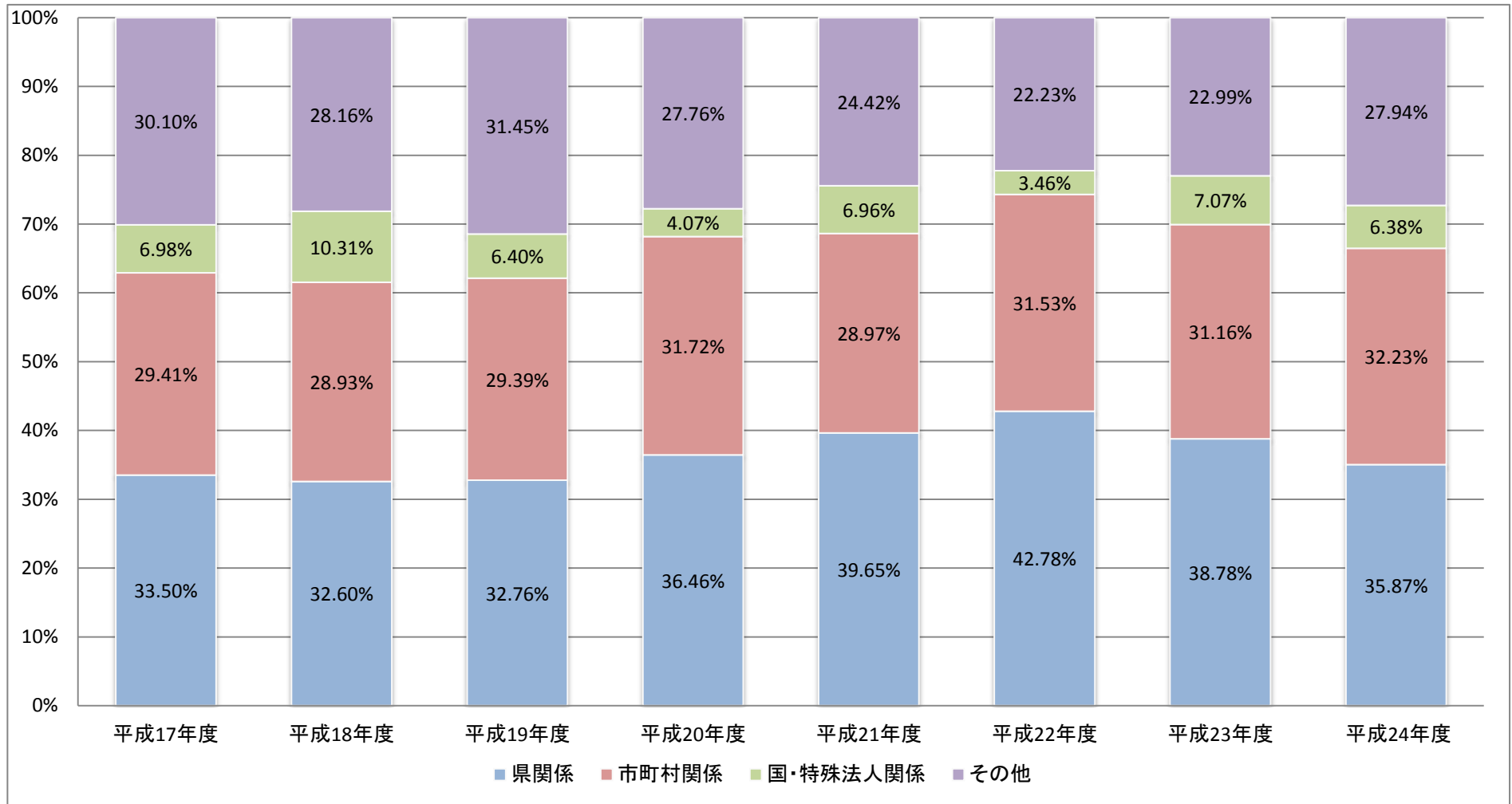


【グラフ4】 発注元別受注額の推移(1社平均、過去8年間)

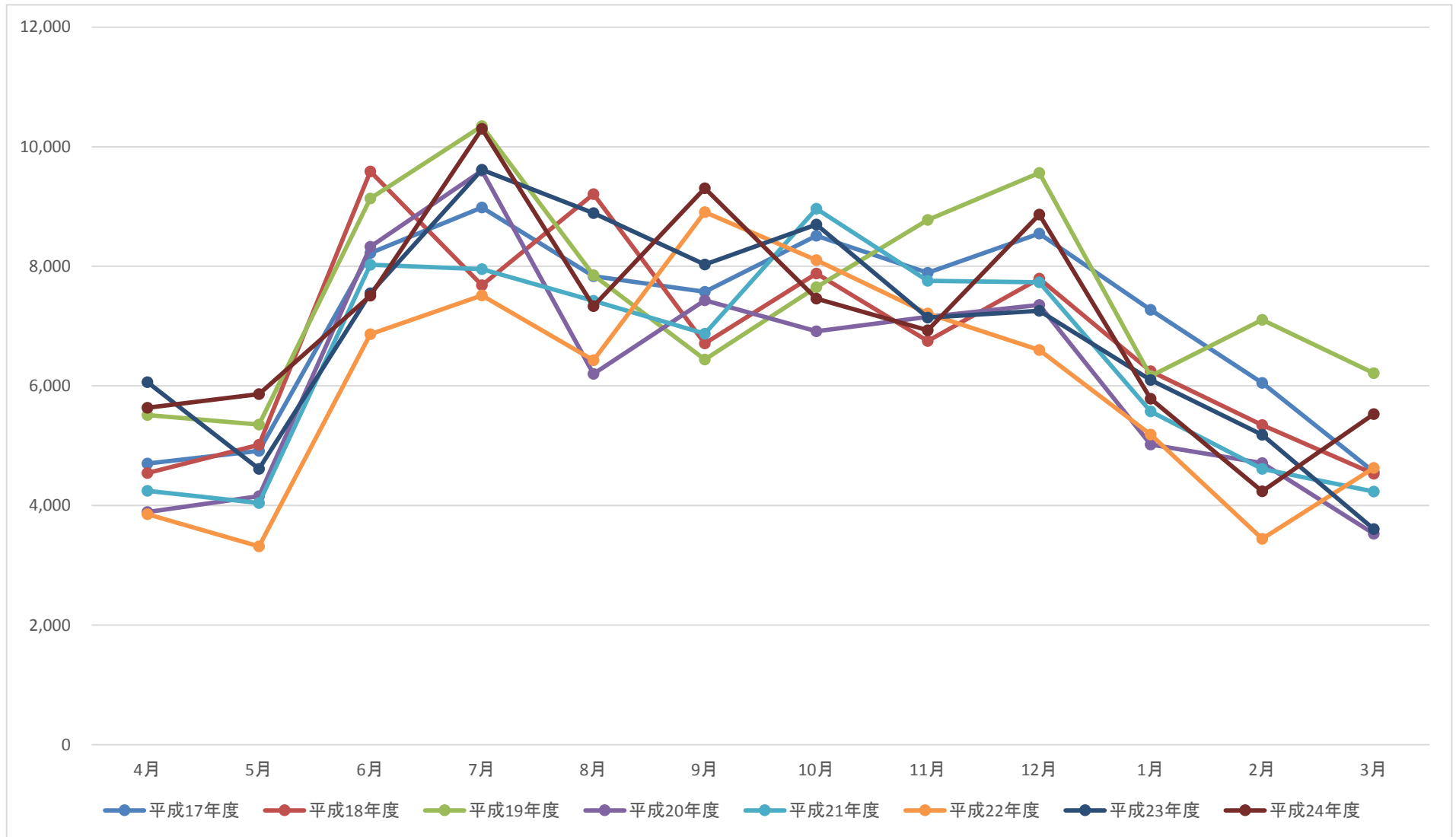


単位:万円

【グラフ5】 発注元別受注割合の推移(1社平均、過去8年間)



【グラフ6】 月別受注額の推移グラフ(1社平均、過去8年)



平成24年度会員受注実態調査データ集計表(過去8年間)

【表1】 年間受注件数の推移

単位:件

	H17年度		H18年度		H19年度		H20年度		H21年度		H22年度		H23年度		H24年度	
	(86社)	指数	(83社)	指数	(79社)	指数	(79社)	指数	(79社)	指数	(76社)	指数	(71社)	指数	(72社)	指数
測量業務	4,728	1.00	4,281	0.91	4,295	0.91	3,783	0.80	3,670	0.78	3,679	0.78	3,620	0.77	3,626	0.77
補償業務	1,082	1.00	933	0.86	803	0.74	889	0.82	896	0.83	801	0.74	725	0.67	761	0.70
合計	5,810	1.00	5,214	0.90	5,098	0.88	4,672	0.80	4,566	0.79	4,480	0.77	4,345	0.75	4,387	0.76
1社平均	67	1.00	62	0.93	64	0.96	59	0.88	57	0.85	58	0.87	61	0.91	60	0.90

【表2】 年間受注金額の推移

単位:万円

	H17年度		H18年度		H19年度		H20年度		H21年度		H22年度		H23年度		H24年度	
	(86社)	指数	(83社)	指数	(79社)	指数	(79社)	指数	(79社)	指数	(76社)	指数	(71社)	指数	(72社)	指数
測量業務	592,894	1.00	546,805	0.92	584,000	0.98	482,076	0.81	502,436	0.85	455,659	0.77	500,445	0.84	509,778	0.86
補償業務	138,724	1.00	127,868	0.92	112,499	0.81	104,735	0.75	109,327	0.79	91,962	0.66	87,053	0.63	100,444	0.72
合計	731,618	1.00	674,672	0.92	696,499	0.95	586,811	0.80	611,763	0.84	547,621	0.75	587,498	0.80	610,222	0.83
1社平均	8,507	1.00	8,129	0.96	8,816	1.04	7,428	0.87	7,744	0.91	7,206	0.85	8,275	0.97	8,475	1.00

【表3】 発注元別年間受注金額(測量業務及び補償業務)の推移

単位:万円

	H17年度		H18年度		H19年度		H20年度		H21年度		H22年度		H23年度		H24年度	
	(86社)	指数	(83社)	指数	(79社)	指数	(79社)	指数	(79社)	指数	(76社)	指数	(71社)	指数	(72社)	指数
県関係	245,137	1.00	219,916	0.90	228,145	0.93	213,959	0.87	242,625	0.99	234,271	0.96	227,872	0.93	213,715	0.87
市町村関係	215,206	1.00	195,219	0.91	204,720	0.95	186,099	0.86	177,245	0.82	172,648	0.80	183,025	0.85	192,044	0.89
国・旧公団関係	51,059	1.00	69,526	1.36	44,578	0.87	23,837	0.47	42,542	0.83	18,919	0.37	41,567	0.81	38,034	0.74
その他関係	220,215	1.00	190,012	0.86	219,056	0.99	162,916	0.74	149,351	0.68	121,783	0.55	135,034	0.61	166,429	0.76
合計	731,621	1.00	674,677	0.92	696,503	0.95	586,814	0.80	611,766	0.84	547,624	0.75	587,501	0.80	610,225	0.83

【表4】 1社当りの受注金額(測量業務及び補償業務)の推移

単位:千円

	H17年度		H18年度		H19年度		H20年度		H21年度		H22年度		H23年度		H24年度	
		指数		指数		指数		指数		指数		指数		指数		指数
県関係	2,850	1.00	2,650	0.93	2,888	1.01	2,708	0.95	3,071	1.08	3,083	1.08	3,209	1.13	2,968	1.04
市町村関係	2,502	1.00	2,352	0.94	2,591	1.04	2,356	0.94	2,244	0.90	2,272	0.91	2,578	1.03	2,667	1.07
国・旧公団関係	594	1.00	838	1.41	564	0.95	302	0.51	539	0.91	249	0.42	585	0.98	528	0.89
その他関係	2,561	1.00	2,289	0.89	2,773	1.08	2,062	0.81	1,891	0.74	1,602	0.63	1,902	0.74	2,312	0.90
合計	8,507	1.00	8,129	0.96	8,816	1.04	7,428	0.87	7,745	0.91	7,206	0.85	8,274	0.97	8,475	1.00

【表5】 1件当りの平均受注金額(測量業務及び補償業務)の推移

単位:千円

	H17年度		H18年度		H19年度		H20年度		H21年度		H22年度		H23年度		H24年度	
		指数		指数		指数		指数		指数		指数		指数		指数
県関係	1,760	1.00	1,697	0.96	1,831	1.04	1,857	1.06	1,990	1.13	2,042	1.16	2,108	1.20	2,233	1.27
市町村関係	1,574	1.00	1,518	0.96	1,655	1.05	1,413	0.90	1,486	0.94	1,414	0.90	1,566	0.99	1,686	1.07
国・旧公団関係	4,600	1.00	6,046	1.31	5,009	1.09	3,558	0.77	4,297	0.93	3,570	0.78	5,694	1.24	7,176	1.56
その他関係	749	1.00	755	1.01	867	1.16	763	1.02	727	0.97	591	0.79	668	0.89	744	0.99
平均	1,259	1.00	1,294	1.03	1,366	1.08	1,256	1.00	1,340	1.06	1,222	0.97	1,352	1.07	1,391	1.10

平成24年度測量業務等受注実態調査集計表

(千円)

月		国・特殊法人(旧公団)				県				市町村				その他				合計			
		測量		補償		測量		補償		測量		補償		測量		補償		測量		補償	
		件数	金額(千円)	件数	金額(千円)	件数	金額(千円)	件数	金額(千円)	件数	金額(千円)	件数	金額(千円)	件数	金額(千円)	件数	金額(千円)	件数	金額(千円)	件数	金額(千円)
H24	4月	6	108,579	5	40,562	13	40,892	3	1,448	46	50,625	14	30,411	157	126,124	6	6,900	222	326,220	28	79,321
	5	1	7,720	0	0	31	78,559	15	23,963	70	156,839	35	57,497	146	86,172	3	11,534	248	329,290	53	92,994
	6	1	550	2	2,256	57	136,997	22	26,666	47	165,532	39	69,871	157	132,698	13	5,923	262	435,777	76	104,716
	7	3	23,257	3	21,272	79	250,413	47	59,856	75	154,016	49	72,245	179	149,126	14	11,247	336	576,812	113	164,620
	8	1	15,000	0	0	60	202,545	32	32,943	68	99,472	31	33,376	169	140,098	4	4,715	298	457,115	67	71,034
	9	3	26,895	2	2,495	89	312,066	39	59,564	60	91,421	40	49,228	173	121,756	9	6,441	325	552,138	90	117,728
	10	0	0	1	900	53	129,235	19	19,476	79	153,325	42	82,984	186	140,404	10	10,863	318	422,964	72	114,223
	11	5	22,708	2	2,350	70	144,803	21	20,178	75	118,770	38	44,588	218	140,588	10	5,051	368	426,869	71	72,167
	12	4	68,757	2	1,250	85	212,744	40	64,607	66	142,616	17	14,432	144	130,721	7	3,296	299	554,838	66	83,585
H25	1月	4	2,448	0	0	43	76,117	14	20,421	64	142,058	27	24,059	177	146,710	7	4,625	288	367,333	48	49,105
	2	2	2,864	1	1,060	48	81,249	19	15,306	71	67,582	23	18,167	181	115,376	7	3,580	302	267,071	50	38,113
	3	5	29,418	0	0	50	121,887	8	5,215	53	76,876	10	4,447	252	153,167	9	7,175	360	381,348	27	16,837
合計		35	308,196	18	72,145	678	1,787,507	279	349,643	774	1,419,132	365	501,305	2,139	1,582,940	99	81,350	3,626	5,097,775	761	1,004,443

調査期間 : 2012/4/1 ~ 2013/3/31

調査対象会社数 84 社

回答社数 72 社

平成23年度測量業務等受注実態調査集計表

(千円)

月	国・特殊法人(旧公団)				県				市町村				その他				合計				
	測量		補償		測量		補償		測量		補償		測量		補償		測量		補償		
	件数	金額(千円)	件数	金額(千円)	件数	金額(千円)	件数	金額(千円)	件数	金額(千円)	件数	金額(千円)	件数	金額(千円)	件数	金額(千円)	件数	金額(千円)	件数	金額(千円)	
H23	4月	4	73,220	4	46,270	34	68,763	4	5,555	48	75,716	27	22,160	152	138,386	2	428	238	356,085	37	74,413
	5	2	1,050	1	900	44	78,875	10	27,150	57	94,717	22	16,610	151	102,872	9	5,307	254	277,514	42	49,967
	6	4	13,154	0	0	56	128,403	18	18,055	78	277,577	33	27,817	140	69,570	4	1,471	278	488,704	55	47,343
	7	2	52,472	2	2,866	93	230,567	30	23,461	83	172,628	40	41,035	171	140,184	16	19,579	349	595,851	88	86,941
	8	6	10,663	1	5,780	85	337,105	29	46,771	79	103,290	28	23,426	148	97,249	10	6,971	318	548,307	68	82,948
	9	1	2,700	1	1,900	66	247,723	39	51,563	85	144,796	24	26,106	141	88,570	8	6,758	293	483,789	72	86,327
	10	0	0	1	10,520	81	214,699	38	60,388	65	184,085	24	21,505	159	118,784	6	7,496	305	517,568	69	99,909
	11	5	8,107	1	913	90	160,524	31	26,130	78	153,408	35	34,897	173	114,046	12	9,156	346	436,085	79	71,096
	12	12	52,724	2	1,930	90	149,766	39	53,012	82	128,921	26	21,694	146	99,942	9	7,103	330	431,353	76	83,739
H23	1月	12	48,912	1	16,430	53	129,585	16	13,995	65	68,493	27	25,327	173	120,917	8	9,411	303	367,907	52	65,163
	2	3	2,426	2	1,710	72	125,125	21	22,795	88	68,277	29	59,817	180	84,287	8	3,495	343	280,115	60	87,817
	3	4	38,235	2	22,785	37	55,313	5	3,400	37	35,750	9	2,201	185	91,878	11	6,481	263	221,176	27	34,867
	合計	55	303,663	18	112,004	801	1,926,448	280	352,275	845	1,507,658	324	322,595	1,919	1,266,685	103	83,656	3,620	5,004,454	725	870,530

調査期間 : 2011/4/1 ~ 2012/3/31

調査対象会社数 84 社

回答社数 71 社

平成22年度測量業務等受注実態調査集計表

(千円)

月	国・特殊法人(旧公団)				県				市町村				その他				合計			
	測量		補償		測量		補償		測量		補償		測量		補償		測量		補償	
	件数	金額(千円)	件数	金額(千円)	件数	金額(千円)	件数	金額(千円)	件数	金額(千円)	件数	金額(千円)	件数	金額(千円)	件数	金額(千円)	件数	金額(千円)	件数	金額(千円)
H22 4月	2	27,710	3	24,350	21	28,815	4	1,945	77	106,449	14	10,714	141	83,302	12	9,552	241	246,276	33	46,561
5	5	13,212	0	0	16	41,011	14	18,702	60	54,332	25	34,395	139	87,555	5	2,735	220	196,110	44	55,832
6	4	2,480	0	0	64	155,579	32	63,452	93	188,693	20	17,972	150	89,274	14	4,462	311	436,026	66	85,886
7	6	21,613	3	9,200	68	162,928	37	57,236	82	203,772	41	30,984	126	73,942	17	11,446	282	462,255	98	108,866
8	3	4,510	2	3,211	81	195,859	34	65,296	57	128,261	26	28,095	135	56,100	10	7,228	276	384,730	72	103,830
9	3	37,820	2	2,900	87	321,154	42	57,476	61	138,374	24	26,896	171	71,697	17	20,495	322	569,045	85	107,767
10	0	0	0	0	100	272,842	50	57,666	75	101,370	34	65,659	183	106,472	14	11,849	358	480,684	98	135,174
11	3	1,900	3	7,640	99	224,852	33	38,186	82	124,511	25	23,750	170	114,002	17	13,153	354	465,265	78	82,729
12	2	3,862	1	1,530	90	197,369	36	46,164	76	117,411	30	25,521	161	103,054	11	6,791	329	421,696	78	80,006
H23 1月	3	15,400	1	670	85	150,742	16	24,044	72	74,202	29	16,998	172	106,069	7	6,144	332	346,413	53	47,856
2	2	4,900	1	800	72	75,512	14	9,253	83	60,941	31	22,341	161	82,602	8	5,181	318	223,955	54	37,575
3	4	5,480	0	0	45	67,625	7	9,000	82	117,008	22	7,832	205	134,022	13	10,707	336	324,135	42	27,539
合計	37	138,887	16	50,301	828	1,894,288	319	448,420	900	1,415,324	321	311,157	1,914	1,108,091	145	109,743	3,679	4,556,590	801	919,621

調査期間 : 2010/4/1 ~ 2011/3/31

調査対象会社数 82 社

回答社数 76 社

平成21年度測量業務等受注実態調査集計表

(千円)

月	国・旧公団				県				市町村				その他				合計			
	測量		補償		測量		補償		測量		補償		測量		補償		測量		補償	
	件数	金額(千円)	件数	金額(千円)	件数	金額(千円)	件数	金額(千円)	件数	金額(千円)	件数	金額(千円)	件数	金額(千円)	件数	金額(千円)	件数	金額(千円)	件数	金額(千円)
H21 4月	8	38,432	1	1,800	18	17,398	3	8,150	65	99,333	17	12,287	156	134,231	20	23,802	247	289,394	41	46,039
5	6	19,733	4	8,200	24	48,066	15	20,260	53	87,331	26	35,758	120	84,069	17	15,908	203	239,199	62	80,126
6	6	57,120	3	37,600	49	108,239	31	54,214	92	228,087	32	26,809	129	109,088	15	12,921	276	502,534	81	131,544
7	7	40,465	1	3,300	73	189,903	49	53,392	90	190,277	43	44,626	151	101,125	9	5,082	321	521,770	102	106,400
8	2	21,346	4	12,519	89	222,645	41	68,097	50	114,351	31	42,864	132	84,584	10	20,049	273	442,926	86	143,529
9	5	13,529	1	3,900	63	169,477	45	68,029	55	113,698	25	28,068	162	124,028	17	22,369	285	420,732	88	122,366
10	9	57,284	4	9,707	85	264,694	49	73,368	65	119,444	31	35,561	160	140,523	11	7,485	319	581,945	95	126,121
11	6	27,193	2	8,350	92	217,050	42	68,326	86	148,693	23	15,890	166	119,281	15	8,198	350	512,217	82	100,764
12	5	13,238	4	7,002	117	262,470	38	37,657	74	108,998	35	38,018	166	133,982	9	9,556	362	518,688	86	92,233
H22 1月	6	16,283	0	0	80	159,971	32	33,229	75	103,393	29	23,564	163	95,576	14	8,204	324	375,223	75	64,997
2	5	6,700	0	0	93	137,273	19	23,167	79	52,750	24	23,654	194	118,231	5	2,751	371	314,954	48	49,572
3	7	19,316	3	2,400	55	105,260	17	15,915	74	73,133	19	5,864	203	107,067	11	5,404	339	304,776	50	29,583
合計	72	330,639	27	94,778	838	1,902,446	381	523,804	858	1,439,488	335	332,963	1,902	1,351,785	153	141,729	3,670	5,024,358	896	1,093,274

調査期間 : 2009/4/1 ~ 2010/3/31

調査対象会社数 84 社

回答社数 79 社

平成20年度測量業務等受注実態調査集計表

(千円)

月	国・公団				県				市町村				その他				合計			
	測量		補償		測量		補償		測量		補償		測量		補償		測量		補償	
	件数	金額(千円)	件数	金額(千円)	件数	金額(千円)	件数	金額(千円)	件数	金額(千円)	件数	金額(千円)	件数	金額(千円)	件数	金額(千円)	件数	金額(千円)	件数	金額(千円)
H20 4月	3	31,390	1	810	13	17,686	5	6,895	70	92,898	8	12,099	175	128,428	16	17,227	261	270,402	30	37,031
5	2	2,020	1	14,950	37	58,679	15	22,844	49	78,030	23	16,318	150	127,775	8	7,715	238	266,504	47	61,827
6	7	8,232	5	6,964	47	113,112	24	27,797	113	301,452	43	62,085	145	128,434	12	9,872	312	551,230	84	106,718
7	8	57,380	1	4,380	88	253,933	61	67,389	91	178,478	45	66,348	173	107,648	15	22,570	360	597,439	122	160,687
8	3	10,141	2	3,839	56	120,347	46	42,818	70	118,795	29	39,950	170	149,026	17	4,912	299	398,309	94	91,519
9	2	13,412	2	2,828	82	223,046	38	38,738	71	178,545	27	25,018	144	97,032	16	8,480	299	512,035	83	75,064
10	2	2,647	3	9,496	69	162,765	36	60,665	77	108,780	30	28,901	184	159,242	16	13,660	332	433,434	85	112,722
11	5	7,412	0	0	77	198,558	31	48,890	84	139,480	31	30,684	153	131,100	13	9,128	319	476,550	75	88,702
12	6	33,280	2	4,170	96	204,914	33	57,602	82	90,212	43	33,963	192	151,336	14	5,410	376	479,742	92	101,145
H21 1月	3	8,180	1	5,500	81	139,921	25	41,979	65	70,919	23	16,911	152	108,802	16	4,266	301	327,822	65	68,656
2	3	3,540	2	6,804	90	111,135	20	18,803	101	61,103	41	57,228	176	109,341	10	4,018	370	285,119	73	86,853
3	3	994	0	0	70	81,149	12	19,928	86	42,992	15	9,799	157	97,039	12	26,694	316	222,174	39	56,421
合計	47	178,628	20	59,741	806	1,685,245	346	454,348	959	1,461,684	358	399,304	1,971	1,495,203	165	133,952	3,783	4,820,760	889	1,047,345

調査期間 : 2008/4/1 ~ 2009/3/31

調査対象会社数 88 社

回答社数 79 社

平成19年度測量業務等受注実態調査集計表

(千円)

月	国・公団				県				市町村				その他				合計			
	測量		補償		測量		補償		測量		補償		測量		補償		測量		補償	
	件数	金額(千円)	件数	金額(千円)	件数	金額(千円)	件数	金額(千円)	件数	金額(千円)	件数	金額(千円)	件数	金額(千円)	件数	金額(千円)	件数	金額(千円)	件数	金額(千円)
H19 4月	4	33,540	1	630	29	63,136	8	21,487	61	74,049	14	8,795	190	209,819	6	8,710	284	380,544	29	39,622
5	3	4,280	1	280	51	89,354	17	25,660	67	90,382	28	66,147	186	154,754	5	1,660	307	338,770	51	93,747
6	4	4,703	2	8,840	60	127,480	34	44,353	88	245,078	41	53,994	198	175,745	8	6,781	350	553,006	85	113,968
7	6	24,671	2	2,274	93	261,521	47	66,497	86	266,647	39	51,100	192	129,396	14	15,817	377	682,235	102	135,688
8	4	42,450	5	38,507	65	155,700	44	53,649	73	148,816	33	62,093	174	158,305	6	9,810	316	505,271	88	164,059
9	2	5,310	1	1,880	61	140,829	29	32,621	59	112,580	18	15,602	168	133,108	11	24,900	290	391,827	59	75,003
10	6	16,726	2	1,450	75	151,451	24	26,485	97	133,257	25	55,000	197	214,953	10	6,932	375	516,387	61	89,867
11	6	8,940	2	4,350	104	249,474	33	35,045	99	181,098	36	37,090	205	165,165	11	9,393	414	604,677	82	85,878
12	12	44,379			118	224,697	26	41,469	77	159,435	28	35,818	216	198,798	12	24,902	423	627,309	66	102,189
H20 1月	6	9,870	3	30,620	87	136,244	35	37,549	63	65,311	22	22,724	223	176,949	7	6,164	379	388,374	67	97,057
2	7	45,440	4	16,550	108	185,786	29	36,122	68	89,670	30	19,476	232	163,695	8	3,233	415	484,591	71	75,381
3	5	92,990	1	7,100	54	59,960	15	14,884	72	47,136	13	5,901	234	166,927	13	24,644	365	367,013	42	52,529
合計	65	333,299	24	112,481	905	1,845,632	341	435,821	910	1,613,459	327	433,740	2,415	2,047,614	111	142,946	4,295	5,840,004	803	1,124,988

調査期間 : 2007/4/1 ~ 2008/3/31

調査対象会社数 87 社

回答社数 79 社

平成18年度測量業務等受注実態調査集計表

(千円)

月	国・公団				県				市町村				その他				合 計			
	測 量		補 償		測 量		補 償		測 量		補 償		測 量		補 償		測 量		補 償	
	件数	金額(千円)	件 数	金額(千円)	件 数	金額(千円)	件 数	金額(千円)	件 数	金額(千円)	件 数	金額(千円)	件 数	金額(千円)	件 数	金額(千円)	件 数	金額(千円)	件 数	金額(千円)
H18 4月	6	57,509	3	24,680	19	42,654	2	9,637	52	64,357	10	3,313	170	157,491	8	17,304	247	322,011	23	54,934
5	4	28,100	2	3,820	58	99,578	19	27,673	46	67,478	21	44,739	202	136,704	11	8,046	310	331,860	53	84,278
6	8	69,582	6	22,659	70	121,913	39	47,120	88	254,032	33	69,845	218	181,483	14	28,931	384	627,010	92	168,555
7	11	93,608	5	22,400	72	131,542	38	47,040	66	157,765	43	53,003	188	119,828	11	12,618	337	502,743	97	135,061
8	16	145,823	5	18,882	85	245,153	37	31,117	45	99,820	45	54,236	200	158,451	11	10,669	346	649,247	98	114,904
9	4	34,948	3	14,482	58	127,634	49	62,473	78	117,846	33	35,926	192	159,627	7	4,167	332	440,055	92	117,048
10	7	49,920	4	5,850	86	171,100	40	40,170	69	144,100	35	34,119	215	200,700	12	7,990	377	565,820	91	88,129
11	1	180	2	1,582	72	146,689	40	55,184	71	166,050	29	27,473	227	158,896	7	4,337	371	471,815	78	88,576
12	3	6,522	7	26,580	109	212,696	50	46,732	81	155,425	43	43,830	201	143,879	9	11,121	394	518,522	109	128,263
H19 1月	5	12,200	1	280	94	142,796	35	33,666	119	132,372	29	47,780	184	132,354	11	16,774	402	419,722	76	98,500
2	4	3,135	1	1,000	111	194,716	25	37,573	83	63,594	29	32,936	204	105,568	11	5,159	402	367,013	66	76,668
3	4	7,635	3	43,880	61	65,173	27	59,129	117	69,659	21	12,495	197	109,767	7	8,259	379	252,234	58	123,763
合 計	73	509,162	42	186,095	895	1,701,644	401	497,514	915	1,492,498	371	459,695	2,398	1,764,748	119	135,375	4,281	5,468,052	933	1,278,679

調査期間 : 2006/4/1 ~ 2007/3/31

調査対象会社数 91 社

回答社数 83 社

平成17年度測量業務等受注実態調査集計表

(千円)

月	国・公団				県				市町村				その他				合計			
	測量		補償		測量		補償		測量		補償		測量		補償		測量		補償	
	件数	金額(千円)	件数	金額(千円)	件数	金額(千円)	件数	金額(千円)	件数	金額(千円)	件数	金額(千円)	件数	金額(千円)	件数	金額(千円)	件数	金額(千円)	件数	金額(千円)
H17 4月	7	42,489	2	15,680	24	28,955	14	29,592	63	64,352	12	10,759	178	186,519	13	26,091	272	322,315	41	82,122
5	6	47,236	5	12,050	29	32,160	22	33,114	78	113,173	25	36,018	178	114,773	19	33,993	291	307,342	71	115,175
6	5	55,880	5	8,881	54	128,886	47	62,990	79	188,616	46	68,203	212	175,358	19	18,313	350	548,740	117	158,387
7	4	13,833	1	2,097	75	185,805	53	89,272	81	240,833	41	48,379	193	168,717	12	23,721	353	609,188	107	163,469
8	4	13,332	1	1,850	64	165,147	43	59,517	76	219,698	29	33,353	212	160,105	23	20,822	356	558,282	96	115,542
9	2	9,300	1	500	107	251,561	44	51,576	74	109,469	33	37,740	233	184,207	12	6,973	416	554,537	90	96,789
10	12	96,028	1	1,840	80	176,558	29	40,728	100	166,158	41	49,309	242	192,452	12	8,838	434	631,196	83	100,715
11	6	17,182	6	28,858	84	176,578	44	58,937	96	154,970	44	52,319	266	169,717	18	20,206	452	518,447	112	160,320
12	4	27,090	4	8,556	104	259,056	58	64,490	89	141,634	28	40,877	245	177,428	14	15,872	442	605,208	104	129,795
H18 1月	9	33,674	1	1,700	101	155,313	51	67,847	79	153,671	36	42,760	221	160,159	17	10,481	410	502,817	105	122,788
2	9	38,508	4	11,730	114	158,566	44	49,538	101	88,776	30	25,106	260	140,978	15	7,206	484	426,828	93	93,580
3	7	18,970	5	3,330	88	105,882	20	19,303	69	51,135	17	14,756	304	168,048	21	11,168	468	344,035	63	48,557
合計	75	413,522	36	97,072	924	1,824,467	469	626,904	985	1,692,485	382	459,579	2,744	1,998,461	195	203,684	4,728	5,928,935	1,082	1,387,239

調査期間 : 2005/4/1 ~ 2006/3/31

調査対象会社数 92 社

回答社数 86 社